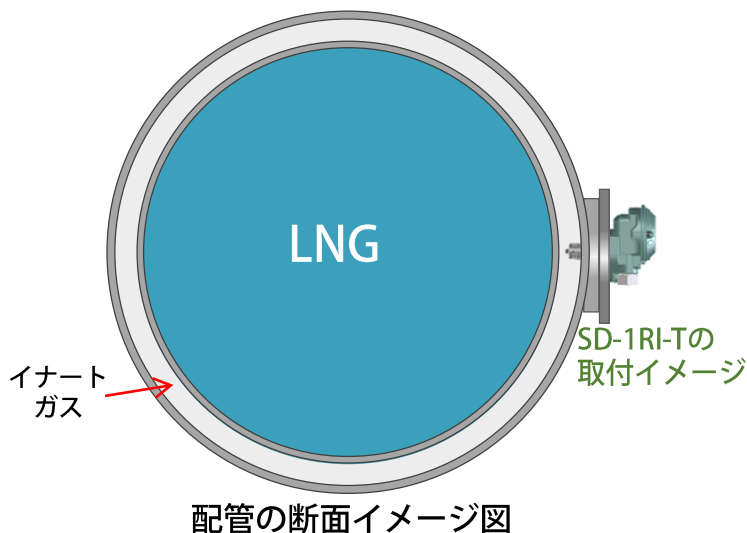


イナートガス中の可燃性ガス検知に



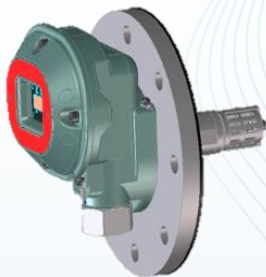
直挿型&
赤外線式センサだから
配管内のイナートガス中の
可燃性ガスを測れる！！



天然ガス燃料船で使用されている、LNG燃料供給ラインの二重配管を流れるイナートガス中の可燃性ガス漏洩検知用として、二重配管内に検知部を直接挿入して測定を行う、スマートタイプガス検知部 SD-1RI-T をご提案いたします。SD-1RI-Tはイナートガス中で可燃性ガスを検知できる赤外線式ガスセンサを採用。さらに、高い選択性を持ち、共存ガスや水蒸気等の干渉をほとんど受けません。

スマートタイプガス検知部
(直挿型)

Model :
SD-1RI-T



ここがポイント！

- 国内外の防爆に対応可能な
TIIS仕様とATEX仕様をラインアップ
- 防爆等級
TIIS仕様：Ex d II CT6 X
ATEX仕様：II 2G Ex db II CT6 Gb
- 防塵、防水構造 IP65相当

理研計器株式会社

【営業本部】
〒174-8744
東京都板橋区小豆沢2-7-6
TEL: 03-3966-1111

詳しい内容はお近くの営業所まで
<https://www.rikenkeiki.co.jp/>