

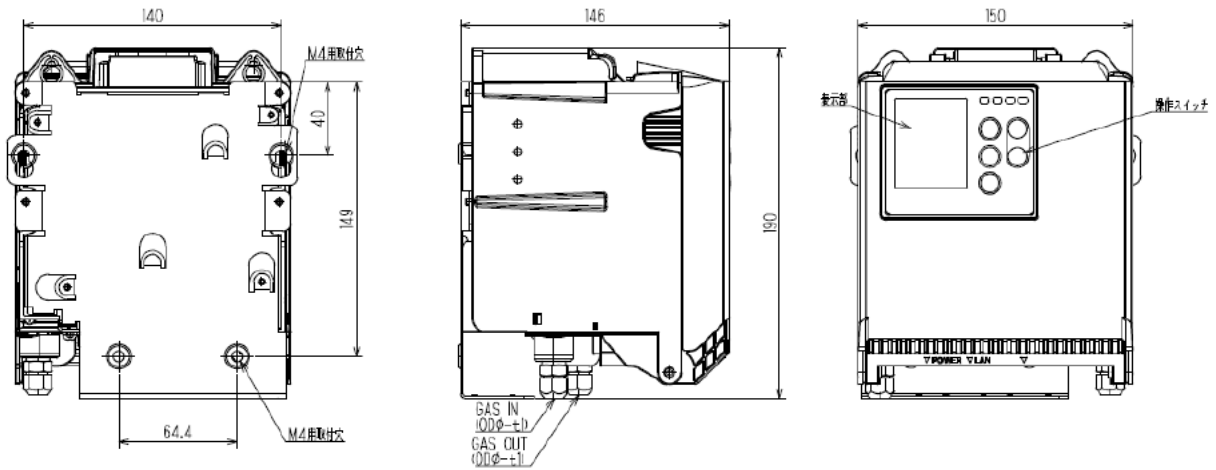
ガス検知部

GD-84D仕様書

型式	GD-84D
検知原理	定電位電解式、ニューセラミック式、半導体式、熱線型半導体式
検知対象ガス※	毒性ガス、可燃性ガス、酸素
表示	フルドット表示（ガス名表示/流量表示/モード表示/通信状態表示/ ガス濃度/バーメータ表示）
検知範囲※	センサ仕様書による
検知方式	ポンプ吸引式
吸引流量	総流量 約 0.6 L/min
警報設定値※	センサ仕様書による
電源表示	POWER ランプ点灯（緑）
指示精度	センサ仕様書による
応答時間	センサ仕様書による
警報精度（同一条件下）	センサ仕様書による
警報遅れ時間（同一条件下）	センサ仕様書による
ガス警報タイプ※	2 段警報（H-HH または、L-H または、L-LL）
ガス警報表示	1st : ALM1 ランプ点灯（赤） 2nd : ALM2 ランプ点灯（赤）
ガス警報動作※	自動復帰または自己保持
ガス警報接点※	無電圧接点 1a または 1b, 常時非励磁（警報時励磁）または常時励磁（警報時非励磁）
故障警報・自己診断	システム異常/センサ異常/流量異常/FAN 断線異常/温度上昇異常/ センサ寿命診断
故障警報表示	FAULT ランプ点灯（黄）/内容表示
故障警報動作※	自動復帰または自己保持
故障警報接点※	総合故障接点 無電圧接点 1a または 1b, 常時非励磁（警報時励磁）または常時励磁（警報時非励磁）
接点容量	DC24 V・0.5 A（抵抗負荷）
接点ケーブル	CVV 等のケーブル（1.25 mm ² ・最大 18 芯）
伝送方式	アナログ伝送：2 線式アナログ伝送（DC4~20 mA、非絶縁・ 抵抗負荷 300 Ω 以下、ケーブル抵抗含む）
伝送ケーブル	アナログ伝送：CVVS 等のシールドケーブル（1.25 mm ² ・最大 8 芯）
各種機能	白色バックライト/警報遅延/サプレス/ゼロ追尾/感度補正/流量制御/ 校正履歴/警報トレンド履歴/イベント履歴
電源ケーブル	CVV 等のケーブル（1.25 mm ² ）・2 芯
電源	DC24 V±10 %
消費電力	DC24 V 接続時：約 8 W（最大約 14 W）
配管接続口	Rc1/4（0. Dφ6-1t・テフロン管用ハーフユニオン〈PP〉付）
イニシャルクリア	約 25 秒
使用温度範囲	-10~40℃（急変なきこと）
使用湿度範囲	20~90 %RH（結露なきこと。センサ仕様書による場合あり）
構造	壁掛型
外形寸法	約 150（W）×190（H）×146（D） mm（突起部は除く）
質量	約 1.9 kg
外観色	本体：ブラック 前面扉：ホワイト

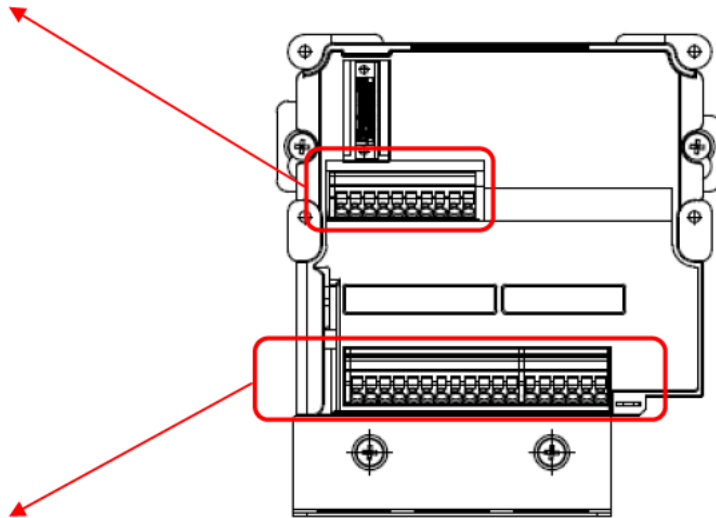
※注文時にご指定ください。

外觀圖



端子台図

1	2	3	4	5	6	7	8	9	10
+	-	+	-	+	-	+	-	+	-
DC24V		A1 4-20mA		A2 4-20mA		B1 4-20mA		B2 4-20mA	



11	12	13	14	15	16	17	18	19	20	21	22	23	24	25	26	27	28
A1 ALM1		A1 ALM2		A2 ALM1		A2 ALM2		B1 ALM1		B1 ALM2		B2 ALM1		B2 ALM2		FAULT	

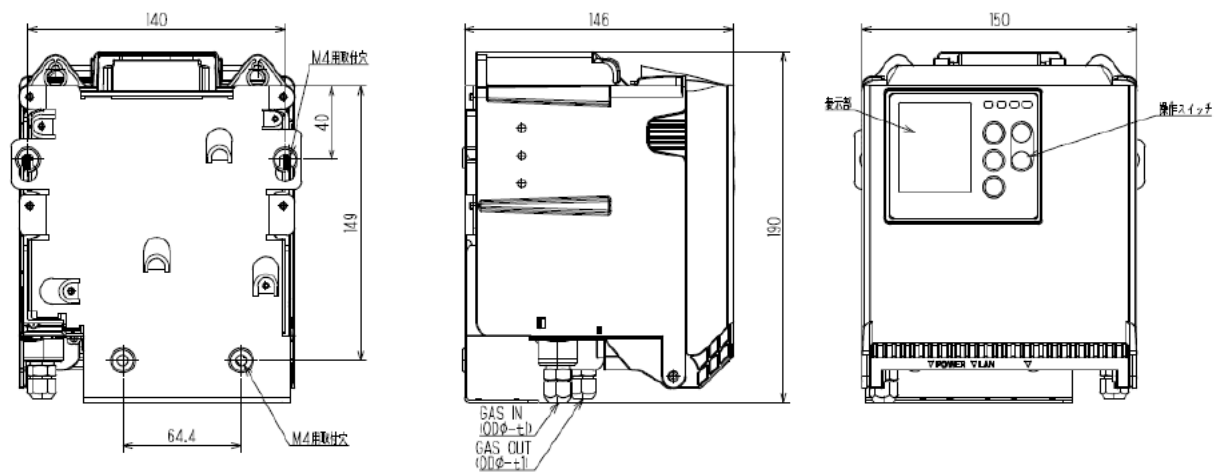
ガス検知部

GD-84D-EC仕様書

型式	GD-84D-EC
検知原理	定電位電解式
検知対象ガス*	毒性ガス、酸素
表示	フルドット表示（ガス名表示/流量表示/モード表示/通信状態表示/ ガス濃度/バーメータ表示）
検知範囲*	センサ仕様書による
検知方式	ポンプ吸引式
吸引流量	総流量 約 0.6 L/min
警報設定値*	センサ仕様書による
電源表示	POWER ランプ点灯（緑）
指示精度	センサ仕様書による
応答時間	センサ仕様書による
警報精度（同一条件下）	センサ仕様書による
警報遅れ時間（同一条件下）	センサ仕様書による
ガス警報タイプ*	2 段警報（H-HH または、L-H または、L-LL）
ガス警報表示	1st : ALM1 ランプ点灯（赤） 2nd : ALM2 ランプ点灯（赤）
ガス警報動作*	自動復帰または自己保持
ガス警報接点*	無電圧接点 1a または 1b, 常時非励磁（警報時励磁）または常時励磁（警報時非励磁）
故障警報・自己診断	システム異常/センサ異常/流量異常/温度上昇異常/センサ寿命診断
故障警報表示	FAULT ランプ点灯（黄）/内容表示
故障警報動作*	自動復帰または自己保持
故障警報接点*	総合故障接点 無電圧接点 1a または 1b, 常時非励磁（警報時励磁）または常時励磁（警報時非励磁）
接点容量	DC24 V・0.5 A(抵抗負荷)
接点ケーブル	CVV 等のケーブル (1.25 mm ² ・最大 18 芯)
伝送方式	アナログ伝送：2 線式アナログ伝送 (DC4~20 mA、非絶縁・ 抵抗負荷 300 Ω 以下、ケーブル抵抗含む)
伝送ケーブル	アナログ伝送：CVVS 等のシールドケーブル (1.25 mm ² ・最大 8 芯)
各種機能	白色バックライト/警報遅延/サプレス/ゼロ追尾/感度補正/流量制御/ 校正履歴/警報トレンド履歴/イベント履歴
電源ケーブル	CVV 等のケーブル (1.25 mm ²)・2 芯
電源	DC24 V±10 %
消費電力	DC24 V 接続時：約 2.5 W(最大約 7 W)
配管接続口	Rc1/4 (O.Dφ6-1t・テフロン管用ハーフユニオン<PP>付)
イニシャルクリア	約 25 秒
使用温度範囲	-10~40℃(急変なきこと)
使用湿度範囲	20~90 %RH(結露なきこと。センサ仕様書による場合あり)
構造	壁掛型
外形寸法	約 150 (W) × 190 (H) × 146 (D) mm(突起部は除く)
質量	約 1.9 kg
外観色	本体：ブラック 前面扉：ホワイト

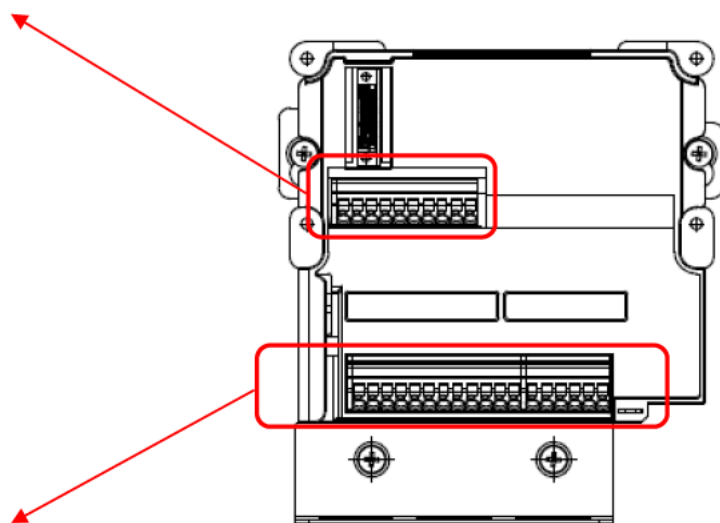
※注文時にご指定ください。

外觀圖



端子台図

1	2	3	4	5	6	7	8	9	10
+	-	+	-	+	-	+	-	+	-
DC24V		A1 4-20mA		A2 4-20mA		B1 4-20mA		B2 4-20mA	



11	12	13	14	15	16	17	18	19	20	21	22	23	24	25	26	27	28
A1 ALM1		A1 ALM2		A2 ALM1		A2 ALM2		B1 ALM1		B1 ALM2		B2 ALM1		B2 ALM2		FAULT	

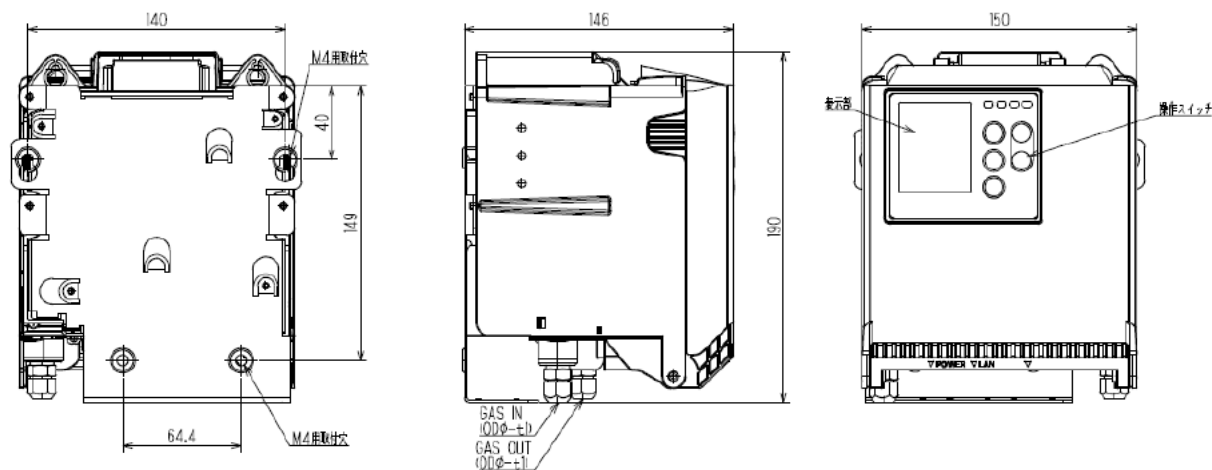
ガス検知部

GD-84D-EA仕様書

型式	GD-84D-EA
検知原理	定電位電解式、ニューセラミック式、半導体式、熱線型半導体式
検知対象ガス※	毒性ガス、可燃性ガス、酸素
表示	フルドット表示（ガス名表示/流量表示/モード表示/通信状態表示/ ガス濃度/バーメータ表示）
検知範囲※	センサ仕様書による
検知方式	ポンプ吸引式
吸引流量	総流量 約 0.6 L/min
警報設定値※	センサ仕様書による
電源表示	POWER ランプ点灯(緑)
指示精度	センサ仕様書による
応答時間	センサ仕様書による
警報精度(同一条件下)	センサ仕様書による
警報遅れ時間(同一条件下)	センサ仕様書による
ガス警報タイプ※	2 段警報(H-HH または、L-H または、L-LL)
ガス警報表示	1st : ALM1 ランプ点灯(赤) 2nd : ALM2 ランプ点灯(赤)
ガス警報動作※	自動復帰または自己保持
ガス警報接点※	無電圧接点 1a または 1b, 常時非励磁(警報時励磁) または 常時励磁(警報時非励磁)
故障警報・自己診断	システム異常/センサ異常/流量異常/通信異常/FAN 断線異常/温度上昇異常/ センサ寿命診断
故障警報表示	FAULT ランプ点灯(黄)/内容表示
故障警報動作※	自動復帰または自己保持
故障警報接点※	総合故障接点 無電圧接点 1a または 1b, 常時非励磁(警報時励磁) または 常時励磁(警報時非励磁)
接点容量	DC24 V・0.5 A(抵抗負荷)
接点ケーブル	CVV 等のケーブル(1.25 mm ² ・最大 18 芯)
伝送方式	デジタル伝送: Ethernet(10BASE-T/100BASE-TX) アナログ伝送: 2 線式アナログ伝送(DC4~20 mA、非絶縁・ 抵抗負荷 300 Ω 以下、ケーブル抵抗含む)
伝送ケーブル	デジタル伝送: CAT5e 以上の Ethernet ケーブル アナログ伝送: CVVS 等のシールドケーブル(1.25 mm ² ・最大 8 芯)
各種機能	白色バックライト/警報遅延/サプレス/ゼロ追尾/感度補正/流量制御/ 校正履歴/警報トレンド履歴/イベント履歴
電源ケーブル	CVV 等のケーブル(1.25 mm ²)・2 芯(PoE+接続時はデジタル伝送ケーブルと共通)
電源	DC24 V±10 %または PoE+接続
消費電力	DC24 V 接続時: 約 9 W(最大約 15 W) PoE+接続時: 約 11 W(最大約 16 W)
配管接続口	Rc1/4(0. Dφ6-1t・テフロン管用ハーフユニオン<PP>付)
イニシャルクリア	約 25 秒
使用温度範囲	-10~40℃(急変なきこと)
使用湿度範囲	20~90 %RH(結露なきこと。センサ仕様書による場合あり)
構造	壁掛型
外形寸法	約 150(W)×190(H)×146(D) mm(突起部は除く)
質量	約 1.9 kg
外観色	本体: ブラック 前面扉: ホワイト

※注文時にご指定ください。

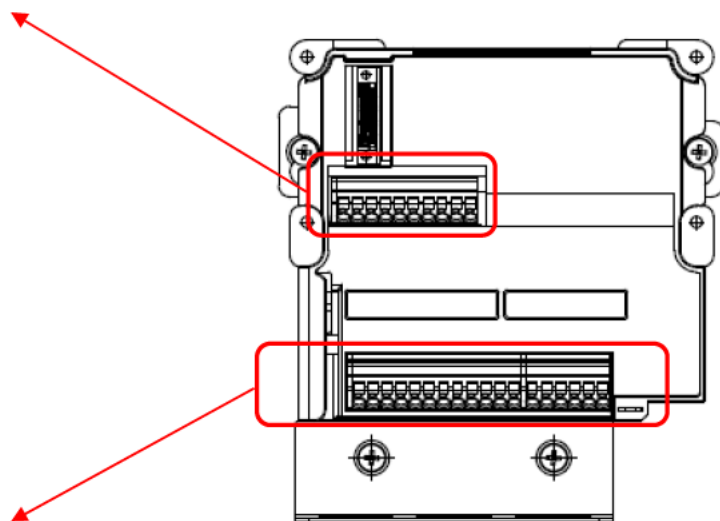
外観図



※Ethernetケーブル接続用のRJ-45コネクタは本体底面にあります。

端子台図

1	2	3	4	5	6	7	8	9	10
+	-	+	-	+	-	+	-	+	-
DC24V *		A1 4-20mA		A2 4-20mA		B1 4-20mA		B2 4-20mA	



11	12	13	14	15	16	17	18	19	20	21	22	23	24	25	26	27	28
A1 ALM1		A1 ALM2		A2 ALM1		A2 ALM2		B1 ALM1		B1 ALM2		B2 ALM1		B2 ALM2		FAULT	

※EA仕様で、PoE+接続の場合は、DC24Vの1,2端子は使用不可となります。(接続禁止)

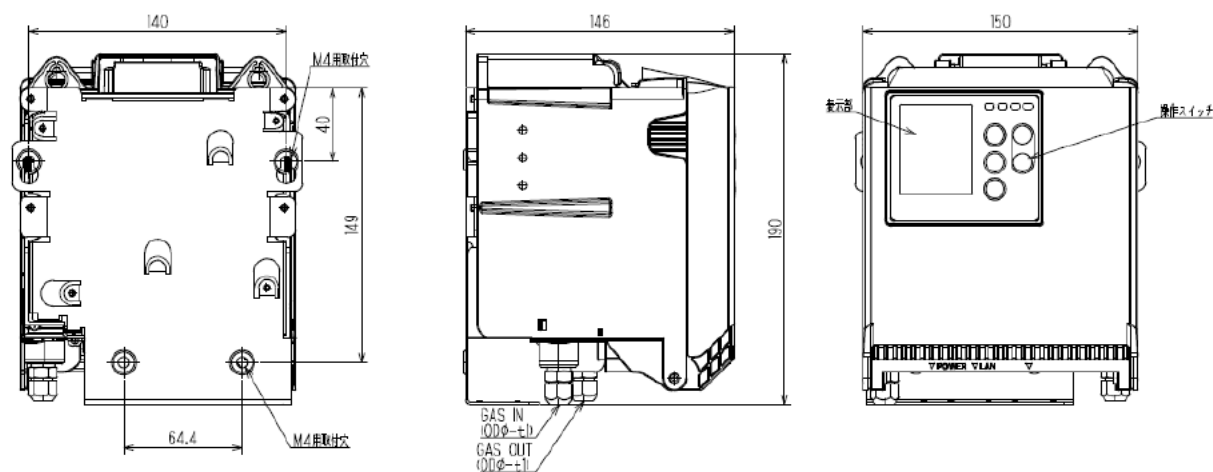
ガス検知部

GD-84D-EA-EC仕様書

型式	GD-84D-EA-EC
検知原理	定電位電解式
検知対象ガス※	毒性ガス、酸素
表示	フルドット表示（ガス名表示/流量表示/モード表示/通信状態表示/ ガス濃度/バーメータ表示）
検知範囲※	センサ仕様書による
検知方式	ポンプ吸引式
吸引流量	総流量 約 0.6 L/min
警報設定値※	センサ仕様書による
電源表示	POWER ランプ点灯(緑)
指示精度	センサ仕様書による
応答時間	センサ仕様書による
警報精度(同一条件下)	センサ仕様書による
警報遅れ時間(同一条件下)	センサ仕様書による
ガス警報タイプ※	2 段警報(H-HH または、L-H または、L-LL)
ガス警報表示	1st : ALM1 ランプ点灯(赤) 2nd : ALM2 ランプ点灯(赤)
ガス警報動作※	自動復帰または自己保持
ガス警報接点※	無電圧接点 1a または 1b, 常時非励磁(警報時励磁) または 常時励磁(警報時非励磁)
故障警報・自己診断	システム異常/センサ異常/流量異常/通信異常/温度上昇異常/ センサ寿命診断
故障警報表示	FAULT ランプ点灯(黄)/内容表示
故障警報動作※	自動復帰または自己保持
故障警報接点※	総合故障接点 無電圧接点 1a または 1b, 常時非励磁(警報時励磁) または 常時励磁(警報時非励磁)
接点容量	DC24 V・0.5 A(抵抗負荷)
接点ケーブル	CVV 等のケーブル(1.25 mm ² ・最大 18 芯)
伝送方式	デジタル伝送: Ethernet(10BASE-T/100BASE-TX) アナログ伝送: 2 線式アナログ伝送(DC4~20 mA、非絶縁・ 抵抗負荷 300 Ω 以下、ケーブル抵抗含む)
伝送ケーブル	デジタル伝送: CAT5e 以上の Ethernet ケーブル アナログ伝送: CVVS 等のシールドケーブル(1.25 mm ² ・最大 8 芯)
各種機能	白色バックライト/警報遅延/サプレス/ゼロ追尾/感度補正/流量制御/ 校正履歴/警報トレンド履歴/イベント履歴
電源ケーブル	CVV 等のケーブル(1.25 mm ²)・2 芯(PoE+接続時はデジタル伝送ケーブルと共通)
電源	DC24 V±10 %または PoE+接続
消費電力	DC24 V 接続時: 約 3 W(最大約 8 W) PoE+接続時: 約 4.5 W(最大約 9.5 W)
配管接続口	Rc1/4(0. Dφ6-1t・テフロン管用ハーフユニオン<PP>付)
イニシャルクリア	約 25 秒
使用温度範囲	-10~40℃(急変なきこと)
使用湿度範囲	20~90 %RH(結露なきこと。センサ仕様書による場合あり)
構造	壁掛型
外形寸法	約 150(W)×190(H)×146(D) mm(突起部は除く)
質量	約 1.9 kg
外観色	本体: ブラック 前面扉: ホワイト

※注文時にご指定ください。

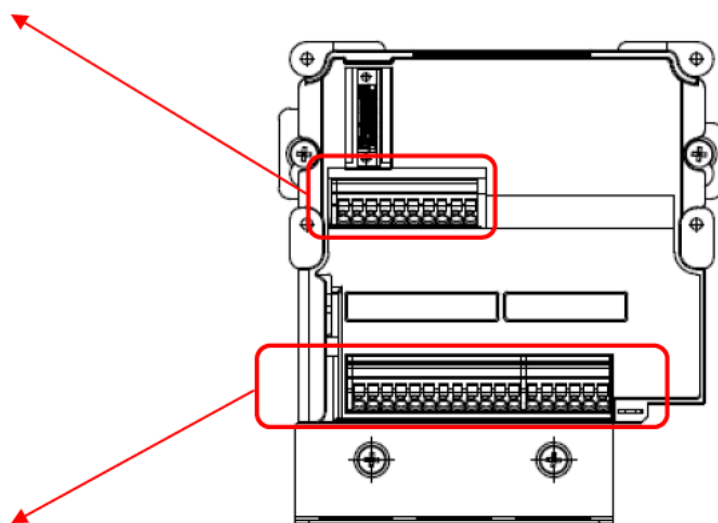
外観図



※Ethernetケーブル接続用のRJ-45コネクタは本体底面にあります。

端子台図

1	2	3	4	5	6	7	8	9	10
+	-	+	-	+	-	+	-	+	-
DC24V *		A1 4-20mA		A2 4-20mA		B1 4-20mA		B2 4-20mA	



11	12	13	14	15	16	17	18	19	20	21	22	23	24	25	26	27	28
A1 ALM1		A1 ALM2		A2 ALM1		A2 ALM2		B1 ALM1		B1 ALM2		B2 ALM1		B2 ALM2		FAULT	

※EA仕様で、PoE+接続の場合は、DC24Vの1,2端子は使用不可となります。(接続禁止)

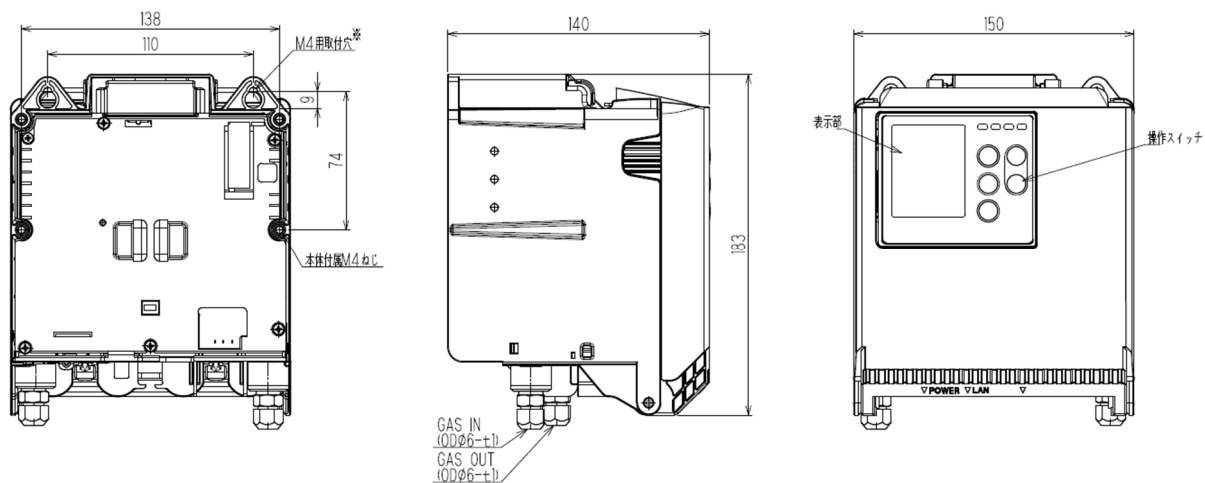
ガス検知部

GD-84D-ET仕様書

型式	GD-84D-ET
検知原理	定電位電解式、ニューセラミック式、半導体式、熱線型半導体式
検知対象ガス※	毒性ガス、可燃性ガス、酸素
表示	フルドット表示（ガス名表示/流量表示/モード表示/通信状態表示/ ガス濃度/バーメータ表示）
検知範囲※	センサ仕様書による
検知方式	ポンプ吸引式
吸引流量	総流量 約 0.6 L/min
警報設定値※	センサ仕様書による
電源表示	POWER ランプ点灯（緑）
指示精度	センサ仕様書による
応答時間	センサ仕様書による
警報精度（同一条件下）	センサ仕様書による
警報遅れ時間（同一条件下）	センサ仕様書による
ガス警報タイプ※	2 段警報（H-HH または、L-H または、L-LL）
ガス警報表示	1st : ALM1 ランプ点灯（赤） 2nd : ALM2 ランプ点灯（赤）
ガス警報動作※	自動復帰または自己保持
故障警報・自己診断	システム異常/センサ異常/流量異常/通信異常/FAN 断線異常/温度上昇異常/ センサ寿命診断
故障警報表示	FAULT ランプ点灯（黄）/内容表示
故障警報動作※	自動復帰または自己保持
伝送方式	デジタル伝送：Ethernet（10BASE-T/100BASE-TX）
伝送ケーブル	デジタル伝送：CAT5e 以上の Ethernet ケーブル
各種機能	白色バックライト/警報遅延/サプレス/ゼロ追尾/感度補正/流量制御/ 校正履歴/警報トレンド履歴/イベント履歴
電源ケーブル	デジタル伝送ケーブルと共通
電源	PoE+接続
消費電力	PoE+接続時：約 9 W（最大約 11 W）
配管接続口	Rc1/4（O.Dφ6-1t・テフロン管用ハーフユニオン〈PP〉付）
イニシャルクリア	約 25 秒
使用温度範囲	-10～40℃（急変なきこと）
使用湿度範囲	20～90 %RH（結露なきこと。センサ仕様書による場合あり）
構造	壁掛型
外形寸法	約 150（W）×183（H）×140（D）mm（突起部は除く）
質量	約 1.4 kg
外観色	本体：ブラック 前面扉：ホワイト

※注文時にご指定ください。

外観図



※Ethernetケーブル接続用のRJ-45コネクタは本体底面にあります。

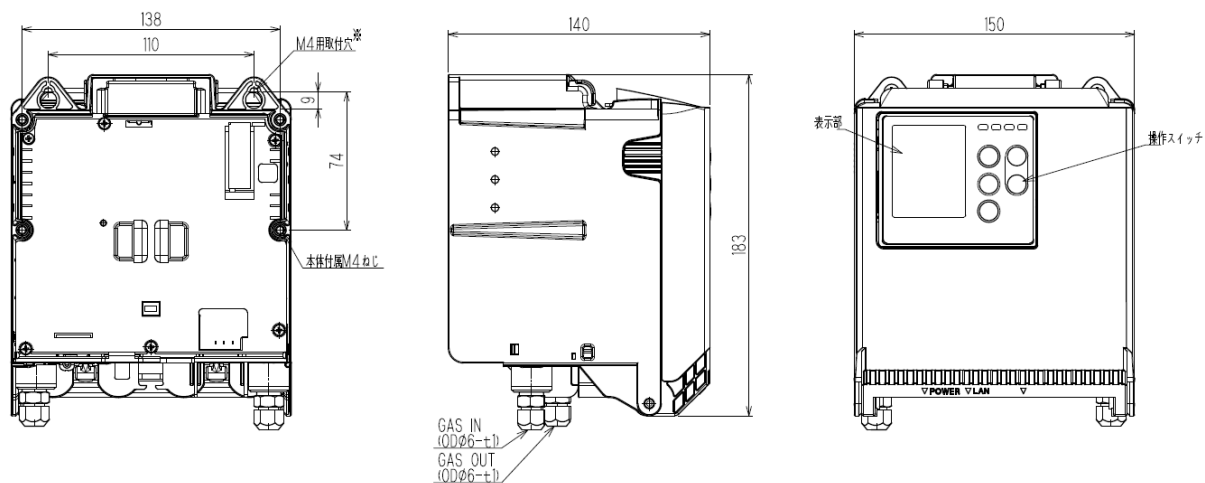
ガス検知部

GD-84D-ET-EC仕様書

型式	GD-84D-ET-EC
検知原理	定電位電解式
検知対象ガス※	毒性ガス、酸素
表示	フルドット表示（ガス名表示/流量表示/モード表示/通信状態表示/ ガス濃度/バーメータ表示）
検知範囲※	センサ仕様書による
検知方式	ポンプ吸引式
吸引流量	総流量 約 0.6 L/min
警報設定値※	センサ仕様書による
電源表示	POWER ランプ点灯（緑）
指示精度	センサ仕様書による
応答時間	センサ仕様書による
警報精度（同一条件下）	センサ仕様書による
警報遅れ時間（同一条件下）	センサ仕様書による
ガス警報タイプ※	2 段警報（H-HH または、L-H または、L-LL）
ガス警報表示	1st : ALM1 ランプ点灯（赤） 2nd : ALM2 ランプ点灯（赤）
ガス警報動作※	自動復帰または自己保持
故障警報・自己診断	システム異常/センサ異常/流量異常/通信異常/温度上昇異常/ センサ寿命診断
故障警報表示	FAULT ランプ点灯（黄）/内容表示
故障警報動作※	自動復帰または自己保持
伝送方式	デジタル伝送：Ethernet（10BASE-T/100BASE-TX）
伝送ケーブル	デジタル伝送：CAT5e 以上の Ethernet ケーブル
各種機能	白色バックライト/警報遅延/サプレス/ゼロ追尾/感度補正/流量制御/ 校正履歴/警報トレンド履歴/イベント履歴
電源ケーブル	デジタル伝送ケーブルと共通
電源	PoE+接続
消費電力	PoE+接続時：約 3.5 W（最大約 4.5 W）
配管接続口	Rc1/4（0. Dφ6-1t・テフロン管用ハーフユニオン<PP>付）
イニシャルクリア	約 25 秒
使用温度範囲	-10～40℃（急変なきこと）
使用湿度範囲	20～90 %RH（結露なきこと。センサ仕様書による場合あり）
構造	壁掛型
外形寸法	約 150（W）×183（H）×140（D）mm（突起部は除く）
質量	約 1.4 kg
外観色	本体：ブラック 前面扉：ホワイト

※注文時にご指定ください。

外観図



※Ethernetケーブル接続用のRJ-45コネクタは本体底面にあります。