

監視を、もっとそばに。

理研計器  
**監視郎Ⅱ**

半導体工場 ガス総合監視システム  
Integrated gas monitoring system for semiconductor factories.



## 画面表示

グラフィック  
パネル

フロア全体～エリアまでフィールド  
マップを自由に表示可能です。

メニュー  
パネル

グラフィックパネル、情報パネル  
の表示変更を操作します。



PCでの画面表示例

情報パネル

フロア全体～エリア、あるいは建屋全体のガス検知器情報  
をリスト、グラフなどの選択肢から自由に表示可能です。

## 【ガス総合監視システムの変遷】

ガス検知器TOPメーカーならではのノウハウを結集したガス総合監視システム「理研計器監視郎」誕生から20年、ついにWindowsアプリによる監視からWebブラウザによる監視へ進化しました。監視場所を選ばないモバイル監視の実現へ。「理研計器監視郎Ⅱ」の登場です。

### ● 半導体工場向けガス検知器



GD-K71D型  
(旧タイプ)



GD-70D型  
(現行)

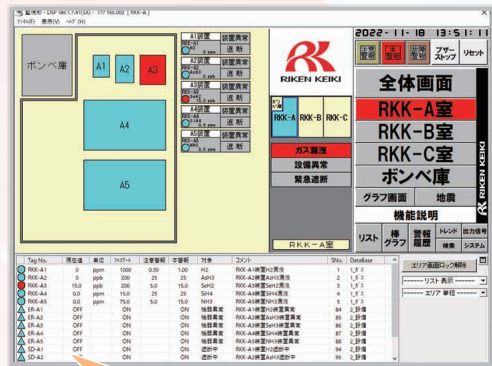


GD-84D型  
(現行)

2000年頃

理研計器監視郎

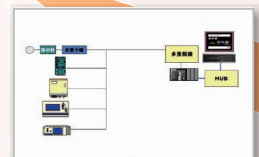
Windowsアプリケーション



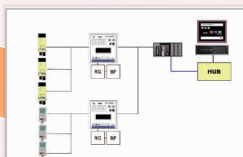
2022年

理研計器監視郎Ⅱ

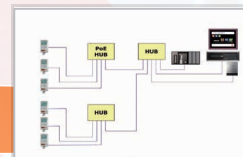
WEBブラウザ対応(Chrome、Edge推奨)



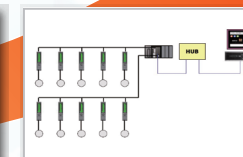
2線式多重伝送方式 (BL-8000)  
1991年頃～



DC電力線搬送方式 (NT)  
2000年頃～



Ethernet方式 (PoE)  
2010年～



2線式シリアル伝送方式 (MODBUS)  
2013年～

半導体工場 ガス総合監視システム

Integrated gas monitoring system for semiconductor factories

# 理研計器監視郎Ⅱ

ガス総合監視システムは、高性能なガス検知器を監視する機能に加え、ガス供給設備との連動により半導体工場のインフラを支えてきました。

**理研計器監視郎Ⅱ**は、Webブラウザによるネットワーク監視を実現。

ネットワーク環境にアクセスできるどんな場所からも、

**01** より汎用的に、**02** より堅牢なセキュリティで、  
**03** より詳細な情報を、**04** より早く、より簡単に  
把握できるシステムへと進化しました。

特長

01

Device

より汎用的に

特長

02

Security

より堅牢に

特長

04

Access

より早く、より簡単に

特長

03

Information

より詳細に

「システム導入後の監視端末の追加を素早く簡単に行えたら…」

「システム操作の権限を人員ごとに変えられたら…」

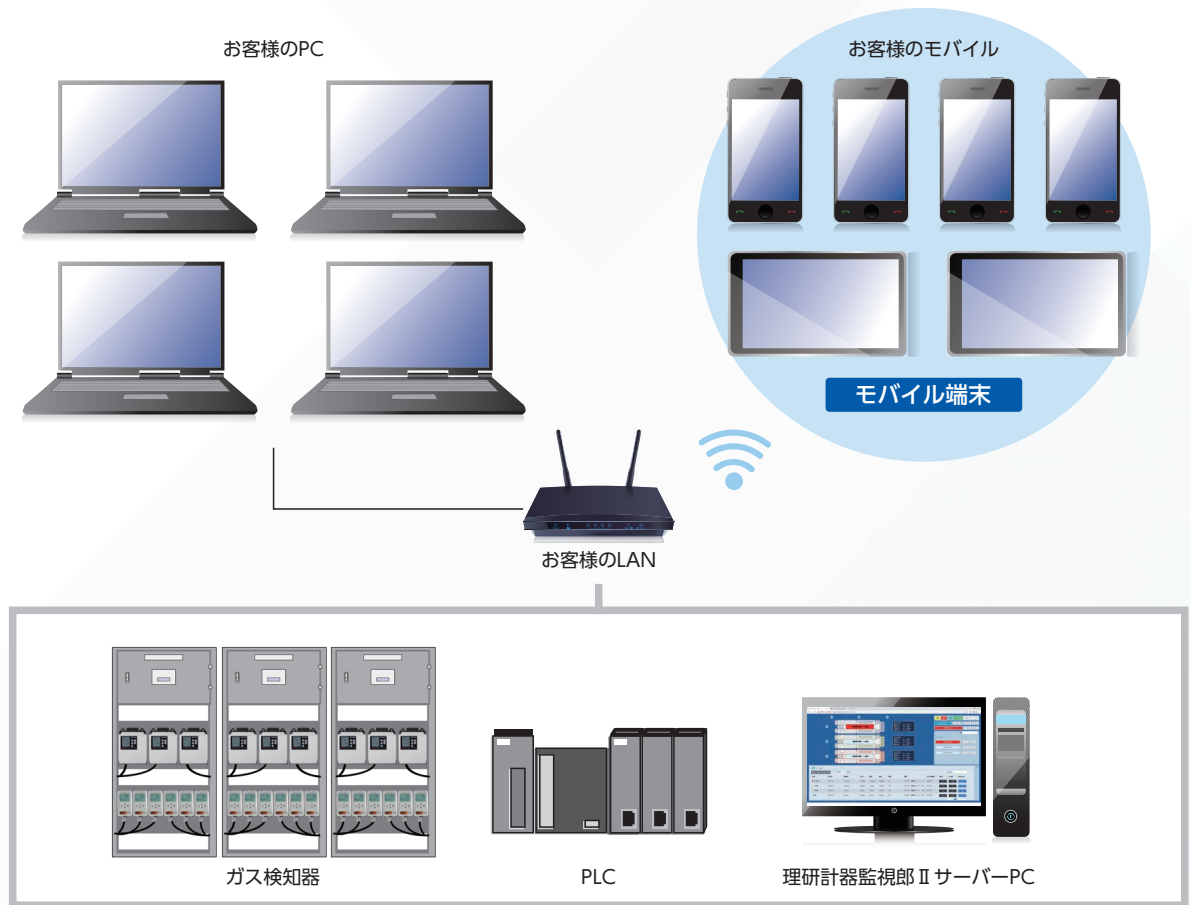
「現場に行かなくても状況確認が詳細に行えたら…」

理研計器監視郎Ⅱは、  
お客様のこのような課題を解決し、  
新たな価値をご提供します。

# Device — より汎用的に

Webブラウザ (Chrome、Edge推奨) による監視：OSに依存しません

Webブラウザを使用するため汎用的なデバイスで監視可能です。**クライアントPCだけでなくスマートフォンやタブレットなどのモバイル端末を追加でき、いつでもどこでも監視可能**です。



# Security — より堅牢に

アカウント管理による確実な情報管理

セキュリティ対策として、ユーザーのアカウント管理により**不正に情報を閲覧されることを防ぎ**ます。また、**ログインによるユーザ管理**が行え、アカウント毎に行える操作を割り当てられるため、本来不要な操作を誤って実施してしまう作業ミスを防ぎます。

● ログイン画面

操作ログをアカウントに紐づけて保存します

**理研計器がメンテナンスさせていただく際、**該当機器に対してガス検知動作を一時的に中断させていただく操作を行いますが、並行してお客さまが別作業を実施される場合でも、**作業者の明確化によって、作業トラブルを防ぎます。**



# Information — より詳細に

各表示部の説明 ～見たい情報を簡単に・詳細に表示できます～

● **グラフィックパネル**

グラフィックパネルのフロアマップは拡大表示可能です。複雑な工場内でも、イベントが発生しているガス検知器エリアを容易に探し出せます。



● **メニューパネル**

● **情報パネル**

情報パネルでは接続しているガス検知器の様々な情報を確認できます。メニューパネルでの操作により、用途に合わせて以下4通りでの表示切替が可能です。

**リスト**



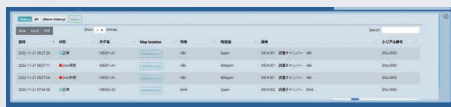
ガス検知器の状態(正常、警報)、Tag、検知対象ガス、警報設定値などの基本的な情報を表示します。アラームオフ/ポイントスキップのON/OFFなど、メンテナンス時に必要な操作も簡単に行えます。

**バグラフ**



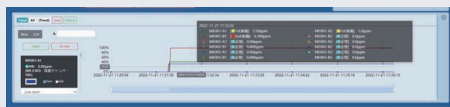
各ガス検知器の情報を視覚的に表示します。状態に応じて、4色(水、黄、赤、紫)で表示し、ガス検知器本体と同様に、視覚的にガス検知器の指示値を確認できます。

**警報履歴**



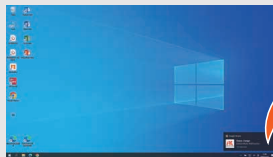
機器のガス警報・故障警報の履歴を自動的に保存します。最大1億件まで保存でき、警報や操作など長期間の履歴を確認できます。

**トレンド**



ガス検知器の濃度情報を時刻に対応したグラフで表現します。1秒周期で標準1年分(最大3年分)を保存できるため、長期的なトレンドを確認でき、季節による傾向確認や、前年との比較が行えます。

警報時は、ピープ音に加えてプッシュ通知でもお知らせいたします。



PCでの画面表示例



クリックで監視画面を表示

# Access — より早く、より簡単に

## GAS DETECTOR MANAGER による情報確認

ワンクリックで該当するガス検知器のGAS DETECTOR MANAGERが起動します。

“現場に行かなくても”リアルタイムにガス検知器の詳細な情報を素早く確認できます。



ワンクリック

● **Ethernet通信対応ガス検知器**



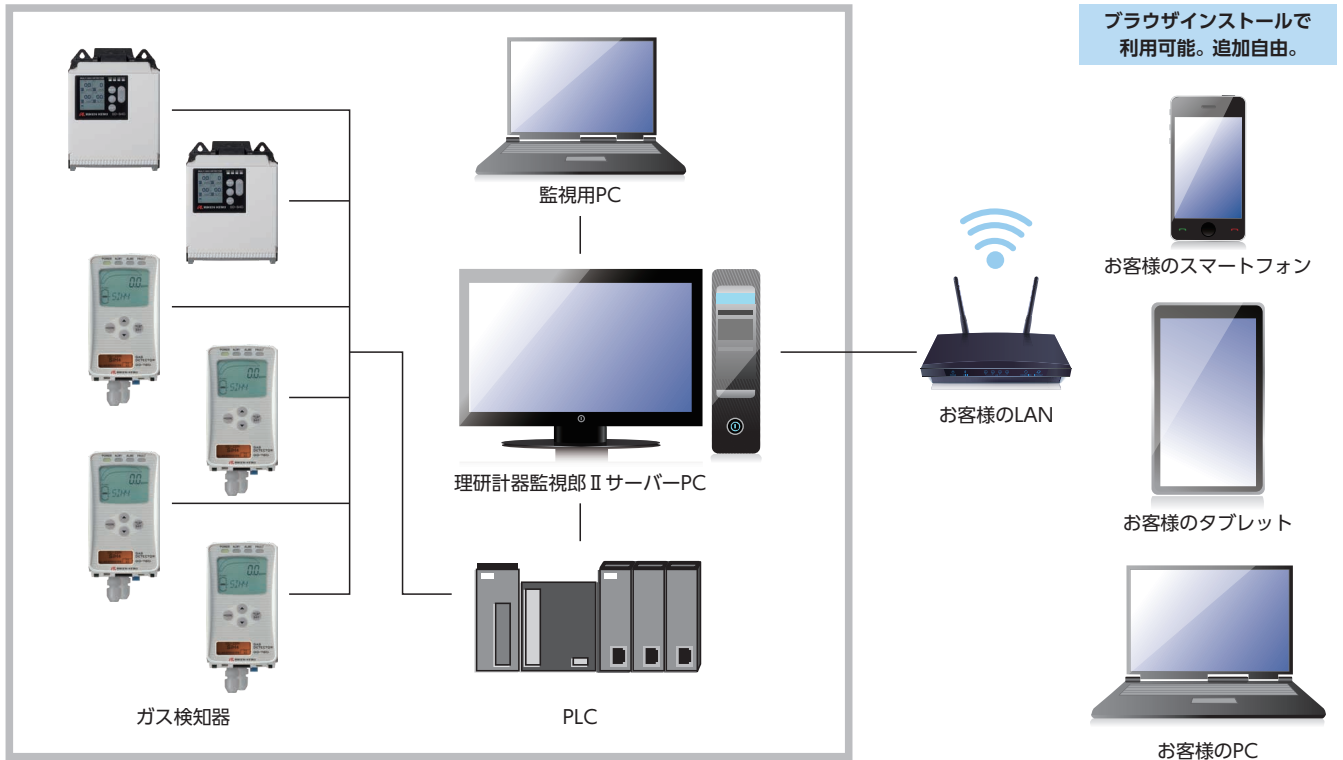
GD-70D型



GD-84D型

GAS DETECTOR MANAGERでは、ガス検知器のセンサ情報、操作・警報履歴、校正履歴などの**ガス検知器の詳細情報が確認**できます。

## システム構成



### ●仕様 ガス総合監視システム | 理研計器監視部Ⅱ

システム要件	
オンプレミス用端末(サーバー)	CentOS7
クライアント用端末(モニター)	ブラウザ(Chrome、Edge推奨)
クライアント通信方式	Ethernet (LAN)
情報収集・警報制御	PLC (OMRON、三菱)

機能・性能	
表示構成	グラフィックパネル、情報パネル、メニューパネル
警報機能	警報表示、サウンド再生、プッシュ通知
タグ点数	最大60,000点 ※PLC1台につき約1,000点まで
警報履歴	最大1億件
トレンド	最大3年(1秒サンプリング)を保存
アカウント	最大1000アカウント
管理機能	アカウントごとに警報確認・警報リセット・アラームオフ・スキップ操作、マップ表示(制限)可否を設定

## 理研計器株式会社

本 社 〒174-8744 東京都板橋区小豆沢 2-7-6  
☎0570-001939(代) FAX (03)3558-0043

ホームページ <https://www.rikenkeiki.co.jp/>  
プロダクトサイト <https://product.rikenkeiki.co.jp/>

問い合わせ先〔営業部・営業所〕

営業一課 ☎(03)3966-1111(代)	名古屋 ☎(052)822-1031(代)
営業二課 ☎(03)3966-1114(代)	四日市 ☎(059)333-7226(代)
営業三課 ☎(03)6454-5583(代)	金沢 ☎(076)240-7060(代)
札幌 ☎(011)375-1822(代)	大阪 ☎(06)6350-5871(代)
岩手 ☎(0197)65-1112(代)	神戸 ☎(078)261-3031(代)
仙台 ☎(022)722-7835(代)	水島 ☎(086)446-2702(代)
水戸 ☎(029)215-2581(代)	広島 ☎(082)875-4151(代)
埼玉 ☎(048)598-5090(代)	福岡 ☎(092)692-1161(代)
千葉 ☎(043)497-6303(代)	熊本 ☎(096)273-9407(代)
神奈川 ☎(045)642-5314(代)	大分 ☎(097)523-3811(代)
浜松 ☎(053)437-9421(代)	



※本カタログの記載事項は、  
性能向上のため、お断りなし  
に変更する事があります。

