

RM-6000シリーズ
指示警報ユニット
オプションマニュアル

理研計器株式会社

〒174-8744 東京都板橋区小豆沢 2-7-6

ホームページ <https://www.rikenkeiki.co.jp/>

本書はRM-6000シリーズの各種オプションの使用方法、動作説明、使用上の注意事項などについて記してあるものです。機器の詳細な取扱いについては各々の取扱説明書をご参照下さい。

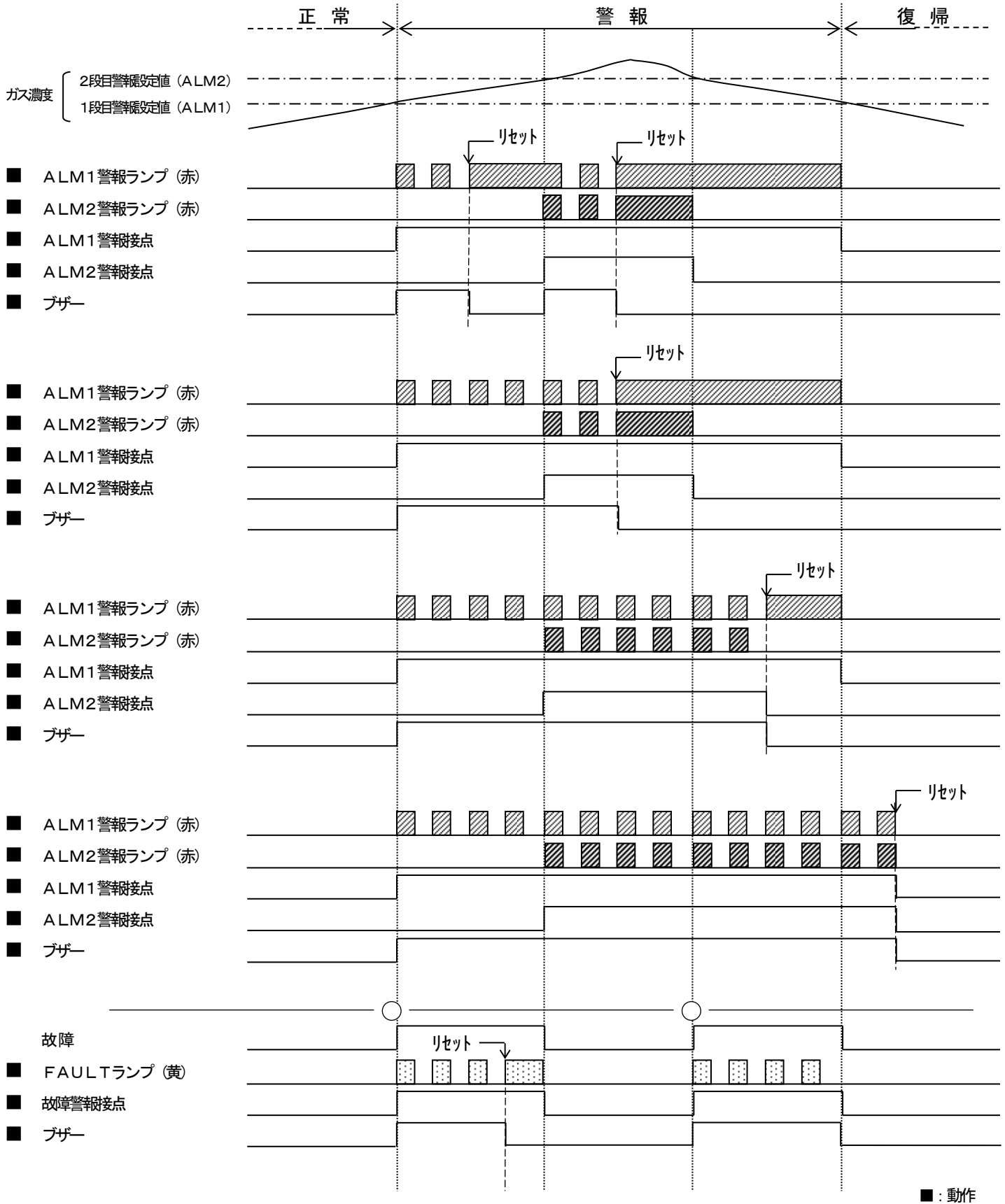
正しくお使い頂くために、ご使用前に各々の取扱説明書と併せてこの取扱説明書を必ずお読み頂き、よく内容を理解した上でご使用下さいますようお願い致します。

尚、製品改良の為に、この説明書の内容を将来予告なしに変更することがあります。また、この説明書の全部または一部を無断で複写または転載する事を禁じます。

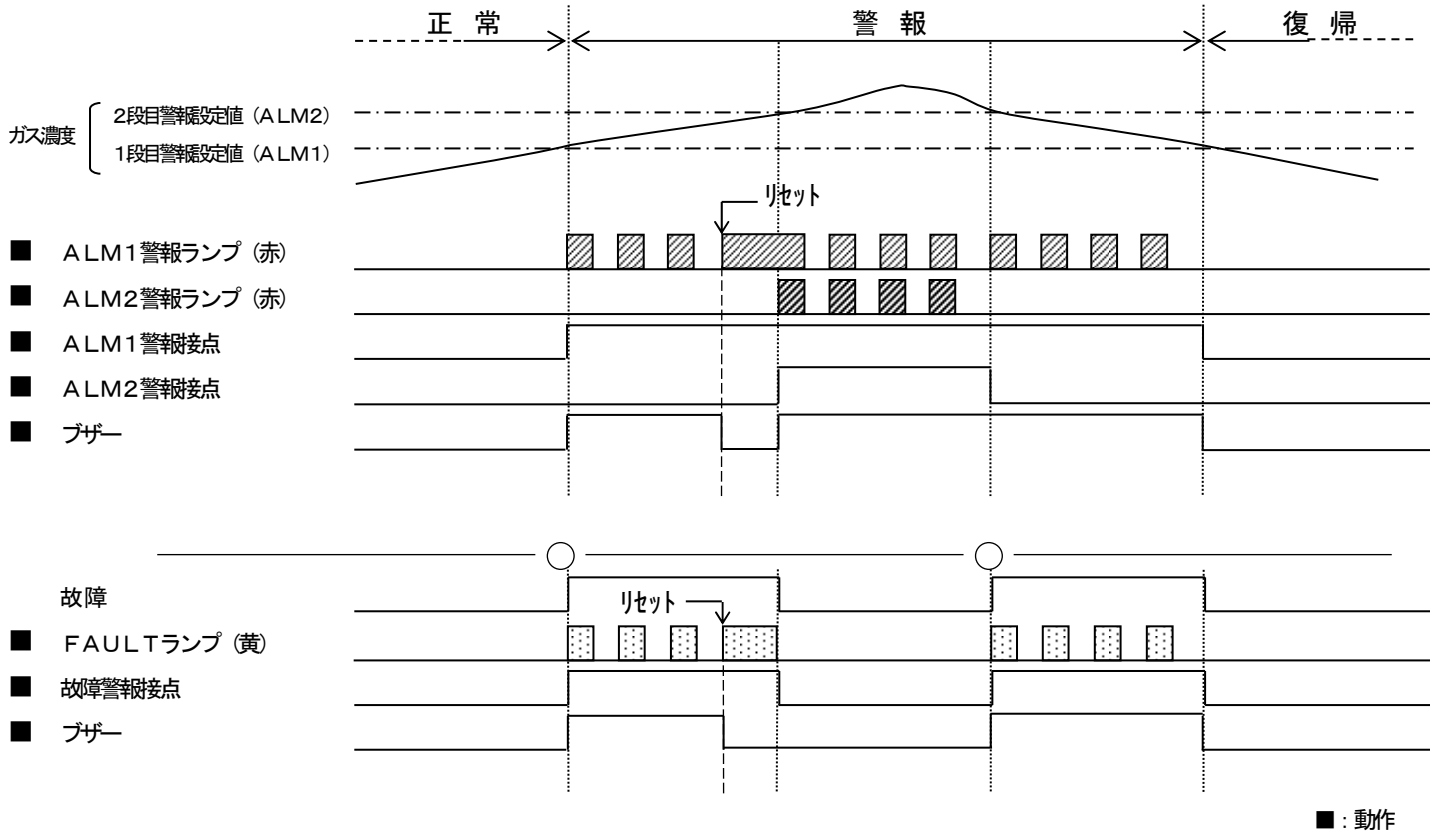
目 次

<input type="checkbox"/>	1. ガス警報(H-HH, 自己保持)/故障警報(自動復帰).....	3
<input type="checkbox"/>	2. ガス警報(H-HH, 自動復帰)/故障警報(自動復帰).....	4
<input type="checkbox"/>	3. ガス警報(H-HH, ロックイン)/故障警報(自動復帰).....	5
<input type="checkbox"/>	4. ガス警報(L-L L, 自己保持)/故障警報(自動復帰).....	6
<input type="checkbox"/>	5. ガス警報(L-L L, 自動復帰)/故障警報(自動復帰).....	7
<input type="checkbox"/>	6. ガス警報(L-L L, ロックイン)/故障警報(自動復帰).....	8
<input type="checkbox"/>	7. ガス警報(L-H, 自己保持)/故障警報(自動復帰).....	9
<input type="checkbox"/>	8. ガス警報(L-H, 自動復帰)/故障警報(自動復帰).....	10
<input type="checkbox"/>	9. ガス警報(L-H, ロックイン)/故障警報(自動復帰).....	11

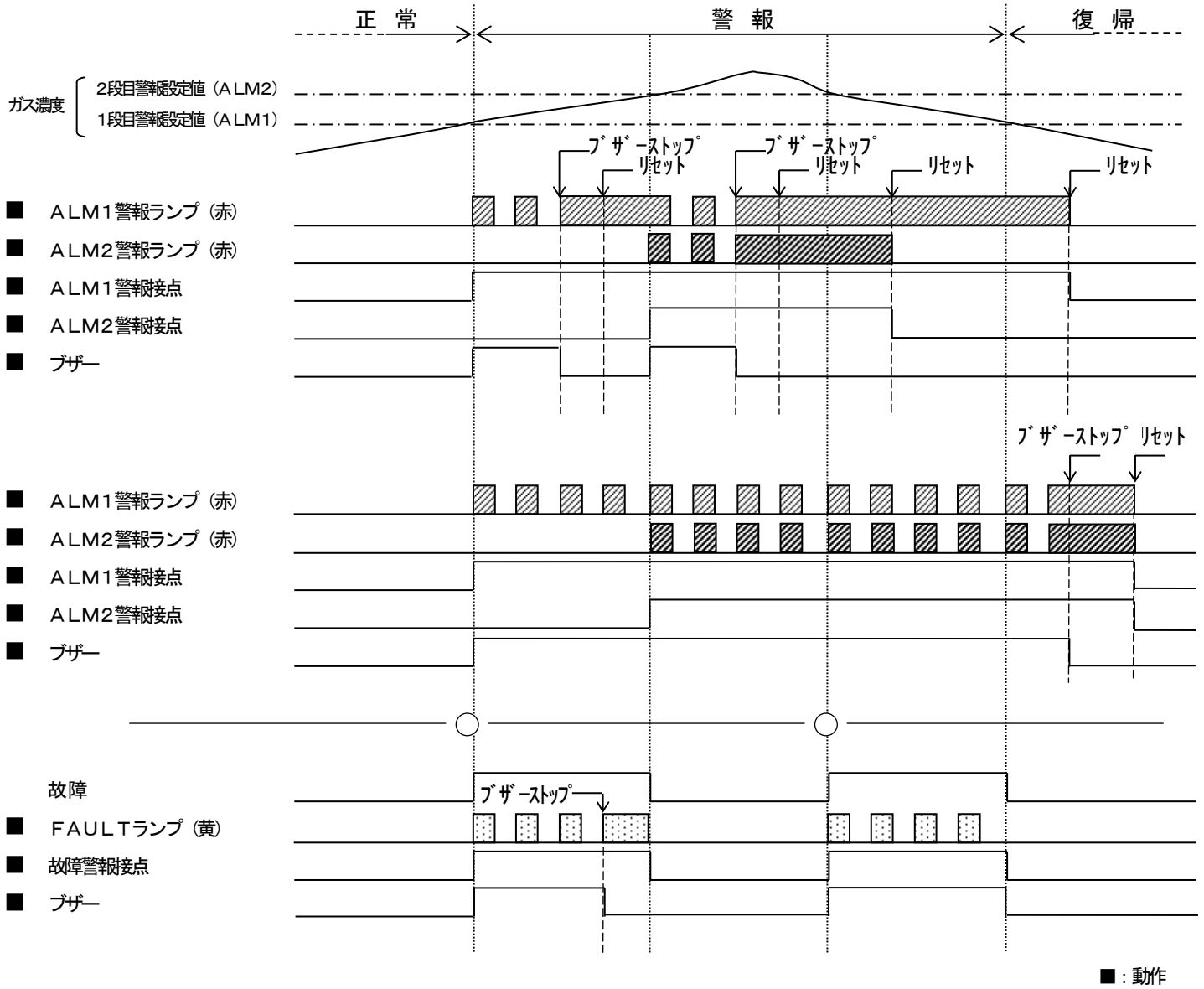
1. ガス警報(H-HH, 自己保持)/故障警報(自動復帰)



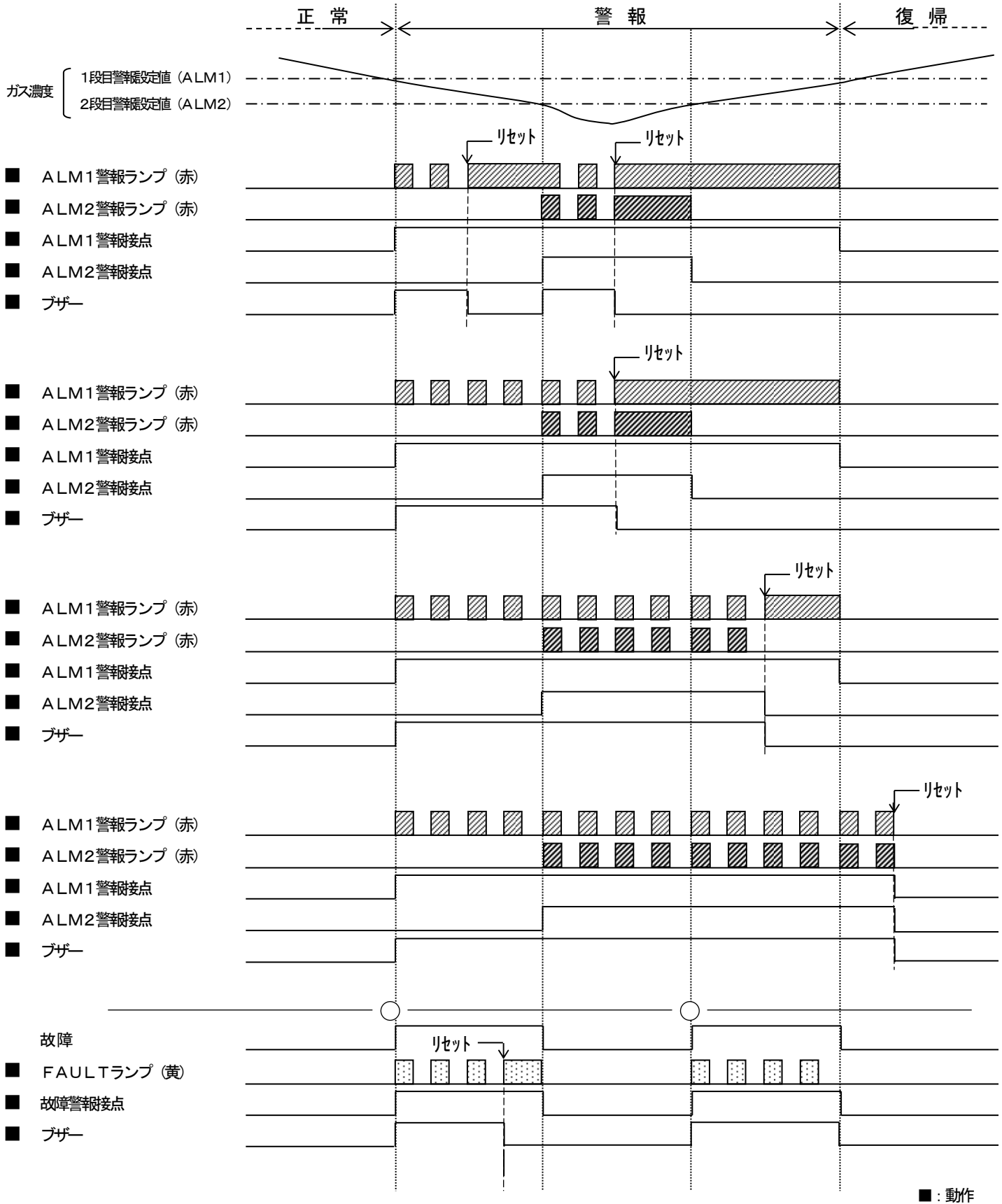
2. ガス警報(H-HH, 自動復帰)/故障警報(自動復帰)



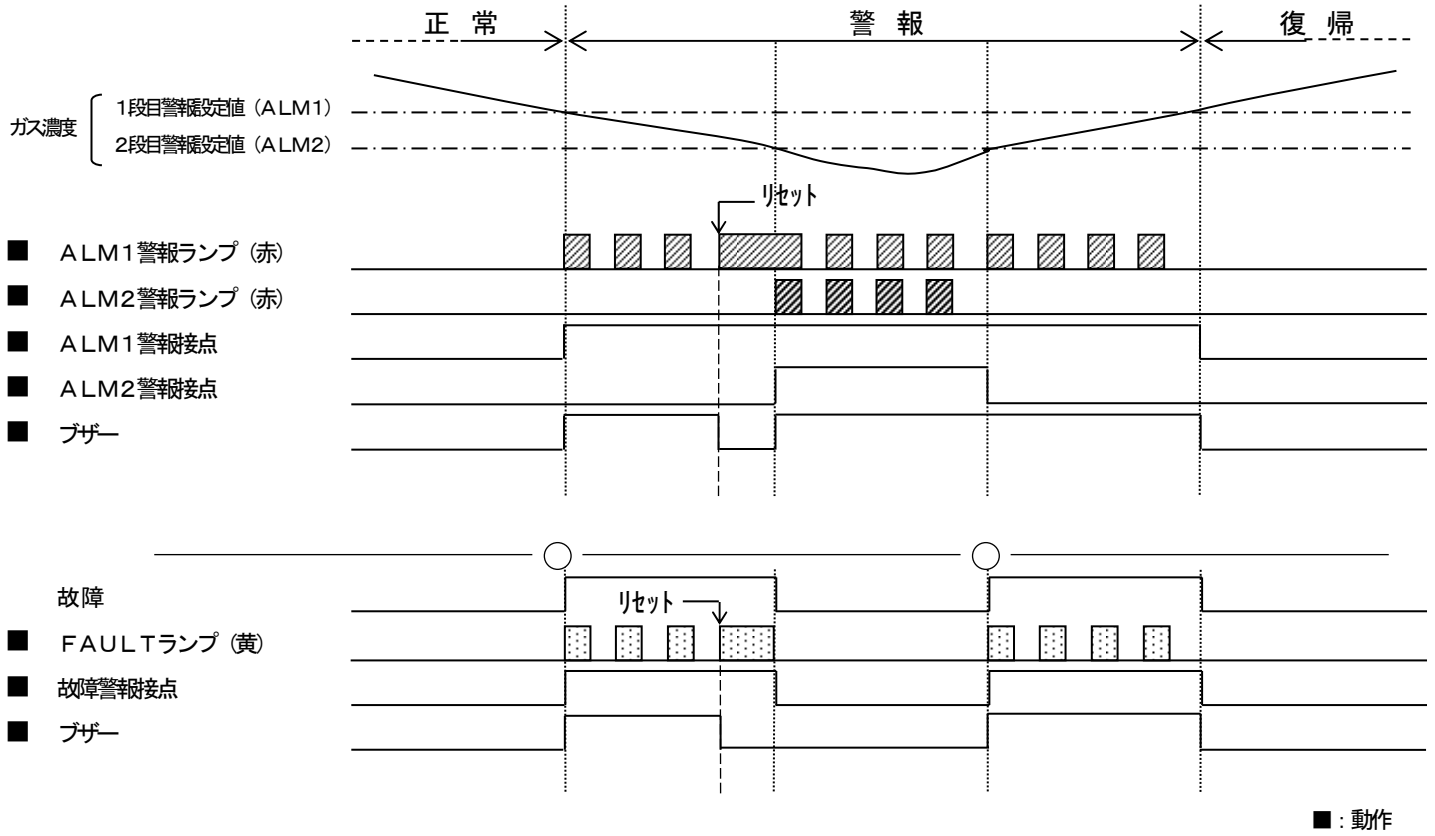
3. ガス警報(H-HH, ロックイン)/故障警報(自動復帰)



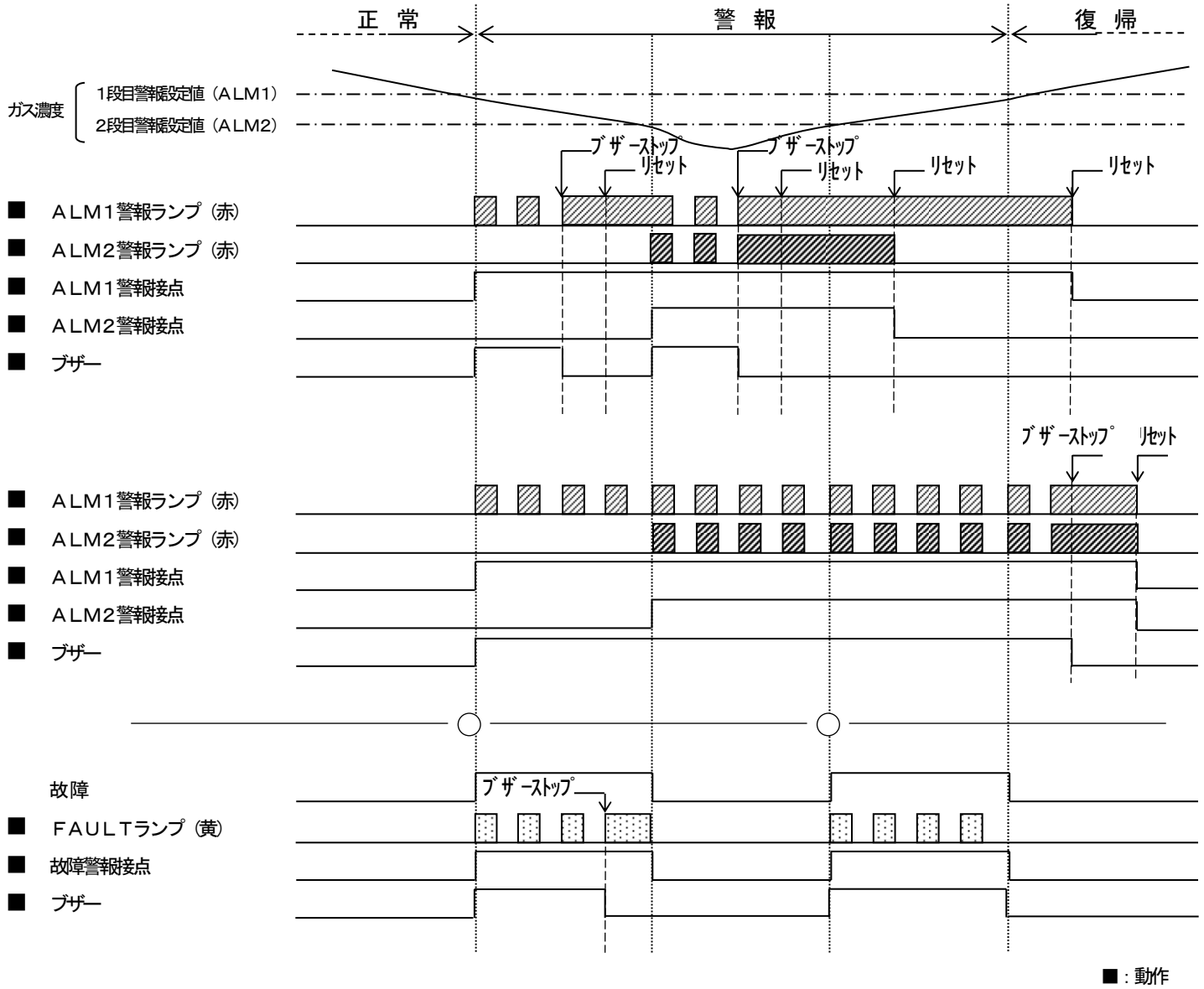
4. ガス警報(L-L L, 自己保持)/故障警報(自動復帰)



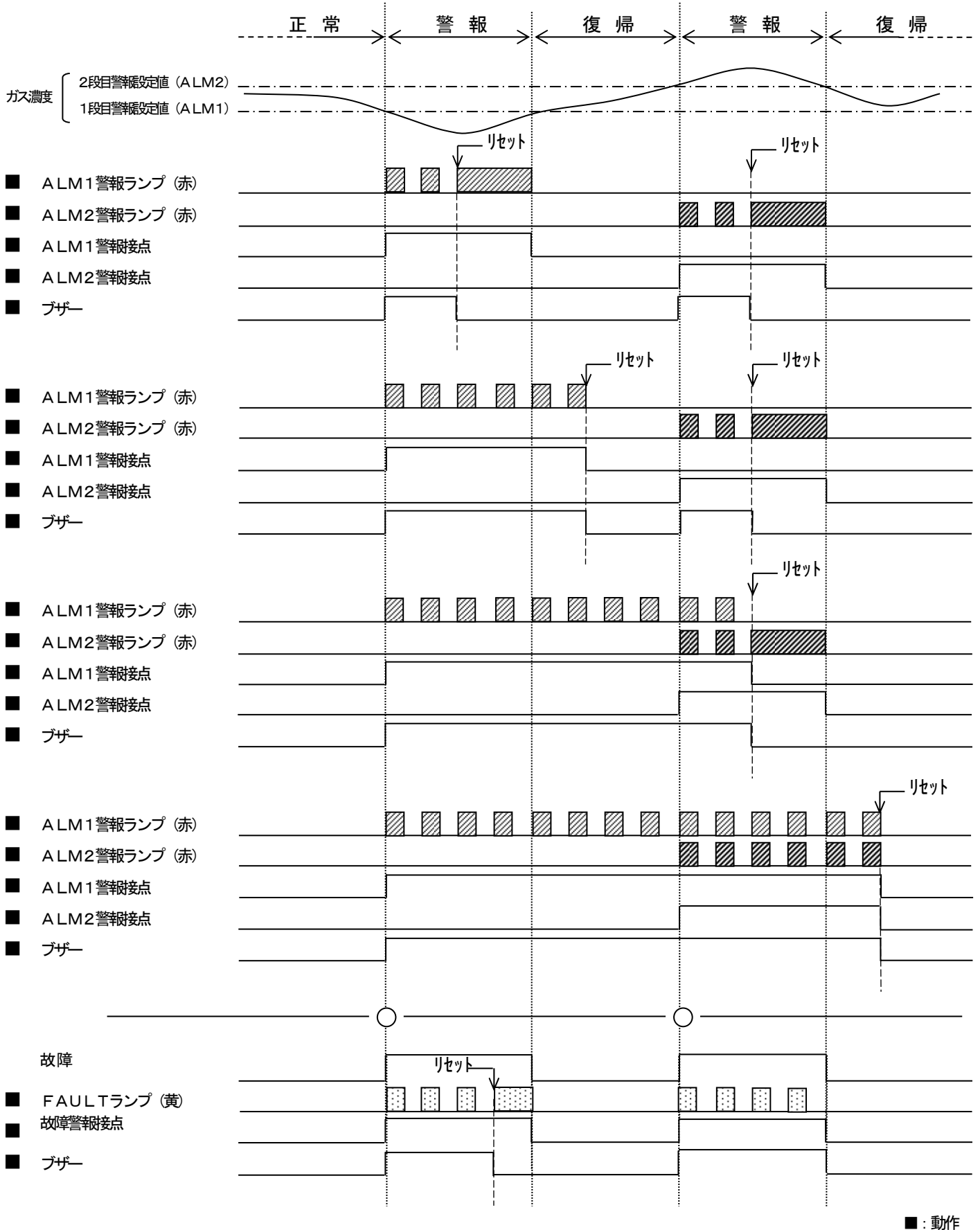
5. ガス警報(L-L L, 自動復帰)/故障警報(自動復帰)



6. ガス警報(L-L L, ロックイン)/故障警報(自動復帰)

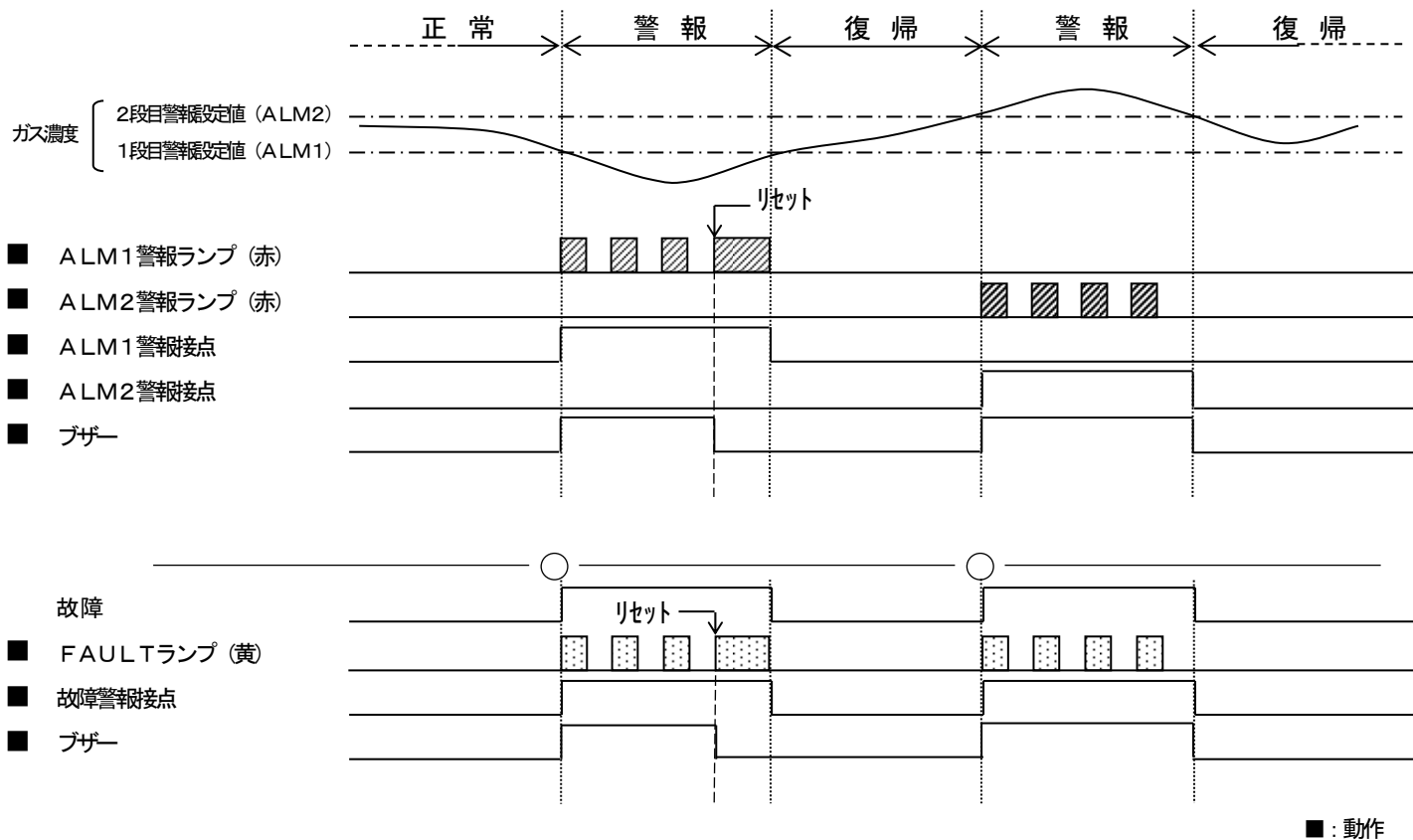


7. ガス警報(L-H, 自己保持)/故障警報(自動復帰)

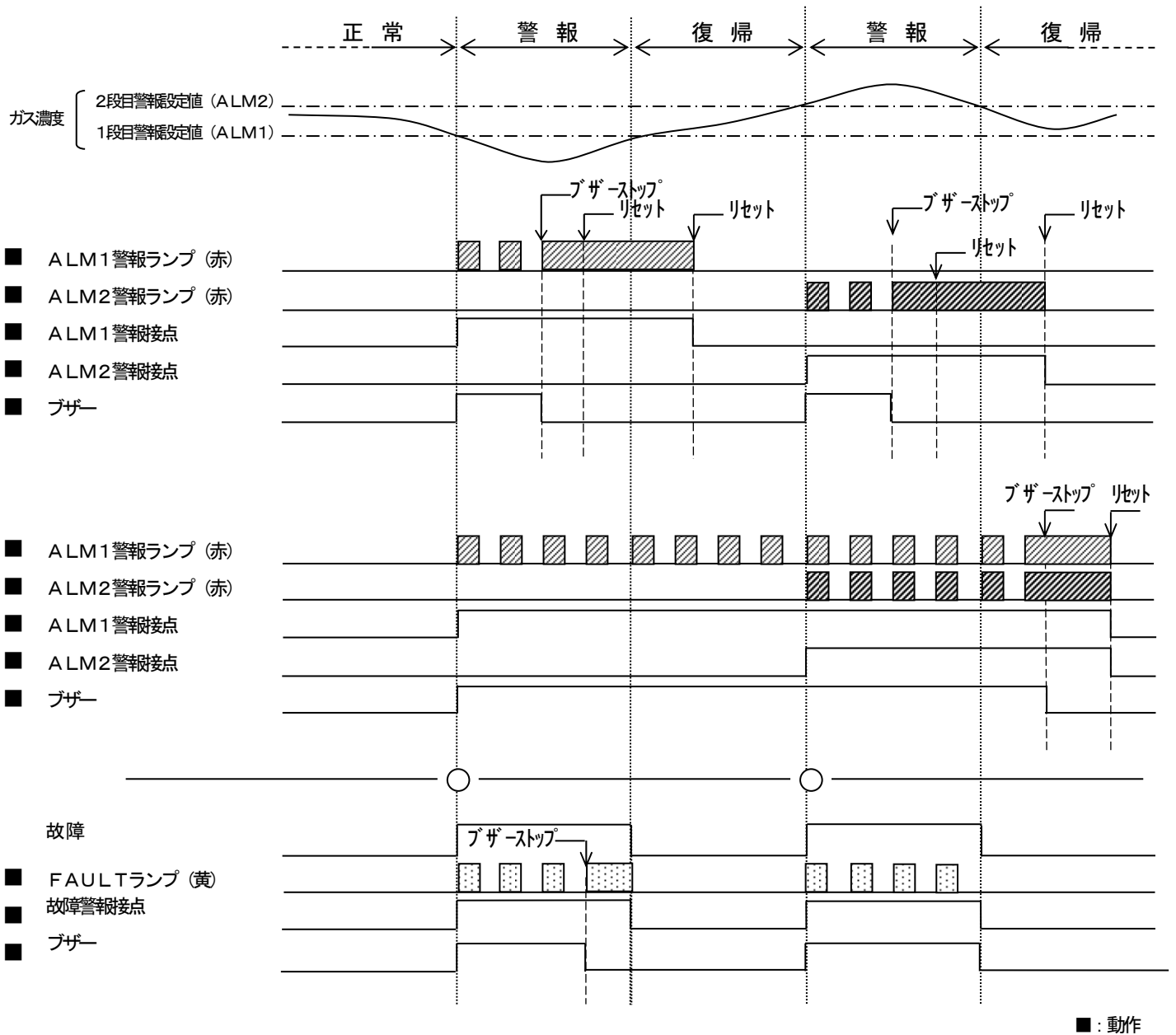


■ : 動作

8. ガス警報(L-H, 自動復帰)/故障警報(自動復帰)



9. ガス警報(L-H, ロックイン)/故障警報(自動復帰)



■ : 動作