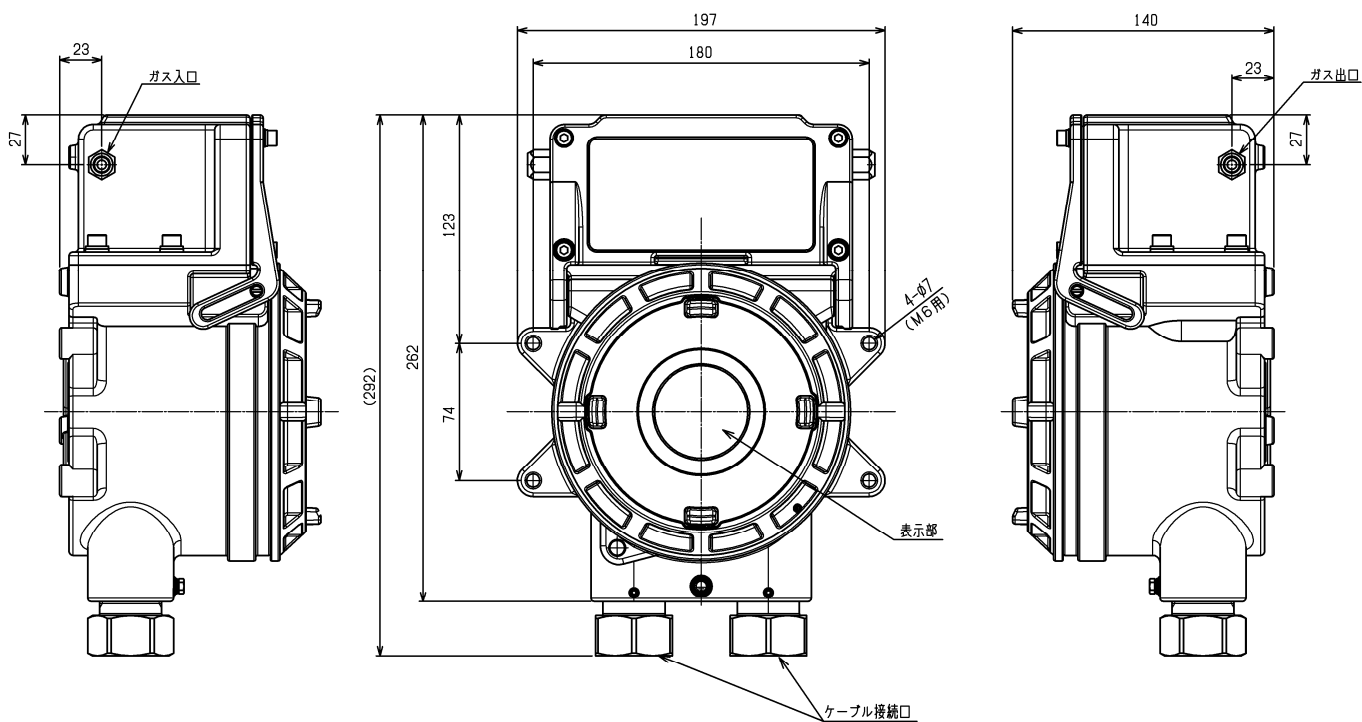


## 信号変換器付ガス検知部 SD-D58・AC (TYPE GP) (TIIS仕様) 仕様書

型式	SD-D58・AC
タイプ	TYPE GP
検知原理	接触燃焼式
検知対象ガス*	可燃性ガス
濃度表示	7セグメントLED(4桁)
検知範囲	0~100%LEL
表示分解能	0.5%LEL
検知方式	ポンプ吸引式
吸引流量	1.5L/min以上(最大吸引圧力5.3kPa<ゲージ圧>時)
警報設定値*	25%LEL
電源表示	POWERランプ点灯(緑)
外部出力*	ガス濃度信号/警報接点(ガス警報または故障警報, ガス・故障共通警報)
警報精度(同一条件下)	警報設定値に対して±25%以内
警報遅れ時間(同一条件下)	警報設定値の1.6倍のガスを与えて30秒以内(配管遅れは含まず)
ガス警報タイプ	1段警報(H)
ガス警報表示	ALMランプ点灯(赤)
ガス警報動作	自動復帰
故障警報・自己診断	システム異常/センサ異常/流量低下
故障警報表示	FAULTランプ点灯(黄)/内容表示
故障警報動作	自動復帰
警報接点*	無電圧接点1a・常時非励磁(警報時励磁)または常時励磁(警報時非励磁)
接点容量	AC250V・0.5A/DC30V・0.5A(抵抗負荷)
伝送方式	アナログ伝送
伝送仕様	DC4~20mA(リニア・負荷抵抗300Ω以下)
伝送ケーブル	CVVS等のシールドケーブル(1.25mm <sup>2</sup> または2.0mm <sup>2</sup> )・2芯(接点未使用時) CVVS等のシールドケーブル(1.25mm <sup>2</sup> または2.0mm <sup>2</sup> )・4芯(接点使用時)
伝送距離	ケーブルが1.25mm <sup>2</sup> の場合1.0km以下 ケーブルが2.0mm <sup>2</sup> の場合2.0km以下
各種機能	警報遅延/サプレス/ゼロ追尾
電源ケーブル	CVV等のケーブル(1.25mm <sup>2</sup> または2.0mm <sup>2</sup> )・2芯または3芯
電源敷設距離	ケーブルが1.25mm <sup>2</sup> の場合1.25km以下 ケーブルが2.0mm <sup>2</sup> の場合2.0km以下
電源	AC100~110V・50/60Hz
消費電力	最大13VA
ケーブル接続口*	耐圧パッキングランド<G3/4>(適合ケーブル外径φ9.0mm~)
配管接続口*	Rc1/8(O.Dφ8-1t・Cu)管用ハーフユニオン<Bs>付またはSUS管用ハーフユニオン<SUS>付
イニシャルクリア	約25秒
使用温度範囲	-20~+50℃(急変なきこと)
使用湿度範囲	95%RH以下(結露なきこと)
構造	壁掛型(2B<50A>パイプ取付可能)
防爆構造	耐圧防爆構造
防爆等級	Ex d II B+H2 T4
防爆検定合格番号	第TC20223号
保護等級	IP67相当
外形寸法	約197(W)×292(H)×140(D)mm(突起部は除く)
質量	約5.8kg
外観色	マンセル7.5BG5/2

※注文時にご指定ください。

外観図



端子台図(棒端子)

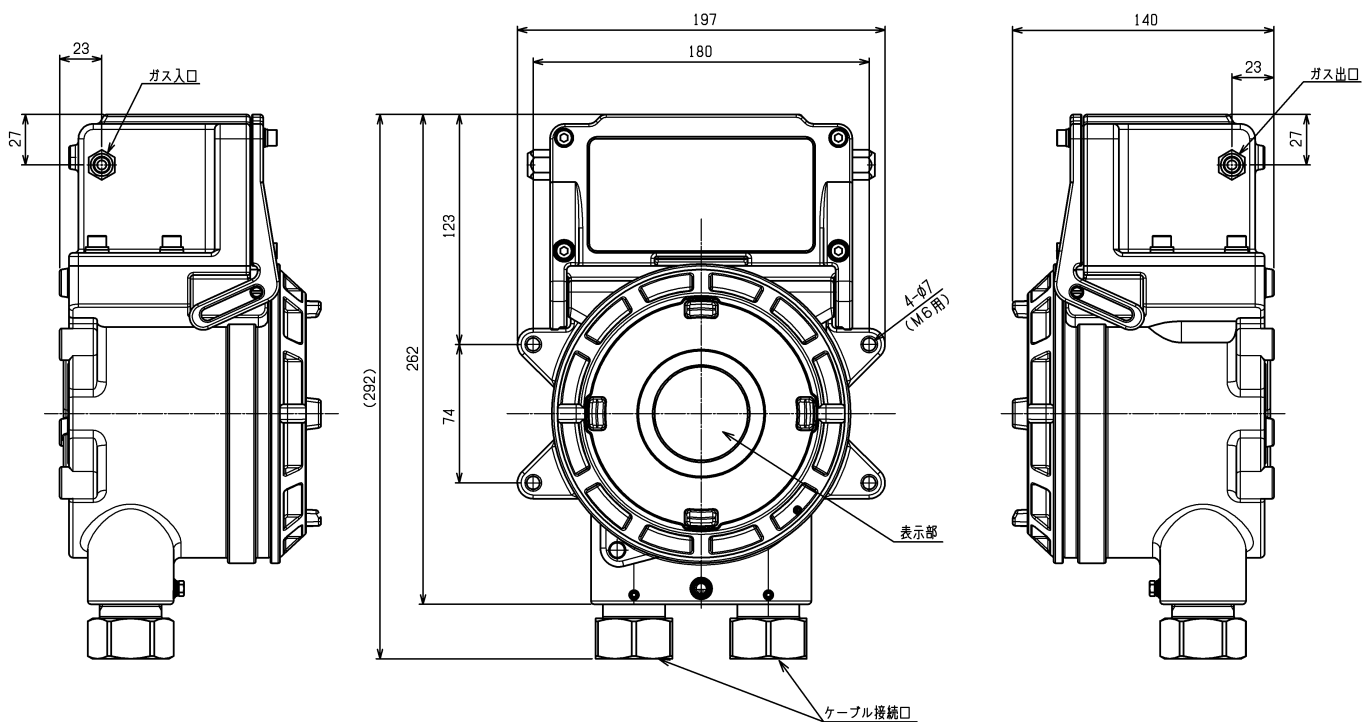
T N 2				T N 1		
3	4	5	6	1	2	
接点	接点	Sig. (+)	Sig. (-)	AC (L)	AC (N)	FG
		4-20mA 出力		AC100~110V 入力		

## 信号変換器付ガス検知部 SD-D58・AC (TYPE NC) (TIIS仕様) 仕様書


型式	SD-D58・AC
タイプ	TYPE NC
検知原理	ニューセラミック式
検知対象ガス*	可燃性ガス
濃度表示	7セグメントLED(4桁)
検知範囲*	検知対象ガスによる
表示分解能	検知対象ガスによる
検知方式	ポンプ吸引式
吸引流量	1.5L/min以上(最大吸引圧力5.3kPa<ゲージ圧>時)
警報設定値*	検知対象ガスによる
電源表示	POWERランプ点灯(緑)
外部出力*	ガス濃度信号/警報接点(ガス警報または故障警報, ガス・故障共通警報)
警報精度(同一条件下)	警報設定値に対して±25%以内
警報遅れ時間(同一条件下)	警報設定値の1.6倍のガスを与えて30秒以内(配管遅れは含まず)
ガス警報タイプ	1段警報(H)
ガス警報表示	ALMランプ点灯(赤)
ガス警報動作	自動復帰
故障警報・自己診断	システム異常/センサ異常/流量低下
故障警報表示	FAULTランプ点灯(黄)/内容表示
故障警報動作	自動復帰
警報接点*	無電圧接点1a・常時非励磁(警報時励磁)または常時励磁(警報時非励磁)
接点容量	AC250V・0.5A/DC30V・0.5A(抵抗負荷)
伝送方式	アナログ伝送
伝送仕様	DC4~20mA(リニア・負荷抵抗300Ω以下)
伝送ケーブル	CVVS等のシールドケーブル(1.25mm <sup>2</sup> または2.0mm <sup>2</sup> )・2芯(接点未使用時) CVVS等のシールドケーブル(1.25mm <sup>2</sup> または2.0mm <sup>2</sup> )・4芯(接点使用時)
伝送距離	ケーブルが1.25mm <sup>2</sup> の場合1.0km以下 ケーブルが2.0mm <sup>2</sup> の場合2.0km以下
各種機能	警報遅延/サプレス/ゼロ追尾
電源ケーブル	CVV等のケーブル(1.25mm <sup>2</sup> または2.0mm <sup>2</sup> )・2芯または3芯
電源敷設距離	ケーブルが1.25mm <sup>2</sup> の場合1.25km以下 ケーブルが2.0mm <sup>2</sup> の場合2.0km以下
電源	AC100~110V・50/60Hz
消費電力	最大13VA
ケーブル接続口*	耐圧パッキングランド<G3/4>(適合ケーブル外径φ9.0mm~)
配管接続口*	Rc1/8(O.Dφ8-1t・Cu)管用ハーフユニオン<Bs>付またはSUS管用ハーフユニオン<SUS>付)
イニシャルクリア	約25秒
使用温度範囲	-20~+50℃(急変なきこと)
使用湿度範囲	95%RH以下(結露なきこと)
構造	壁掛型(2B<50A>パイプ取付可能)
防爆構造	耐圧防爆構造
防爆等級	Ex d II B+H2 T4
防爆検定合格番号	第TC20223号
保護等級	IP67相当
外形寸法	約197(W)×292(H)×140(D)mm(突起部は除く)
質量	約5.8kg
外観色	マンセル7.5BG5/2

※注文時にご指定ください。

外観図



端子台図(棒端子)

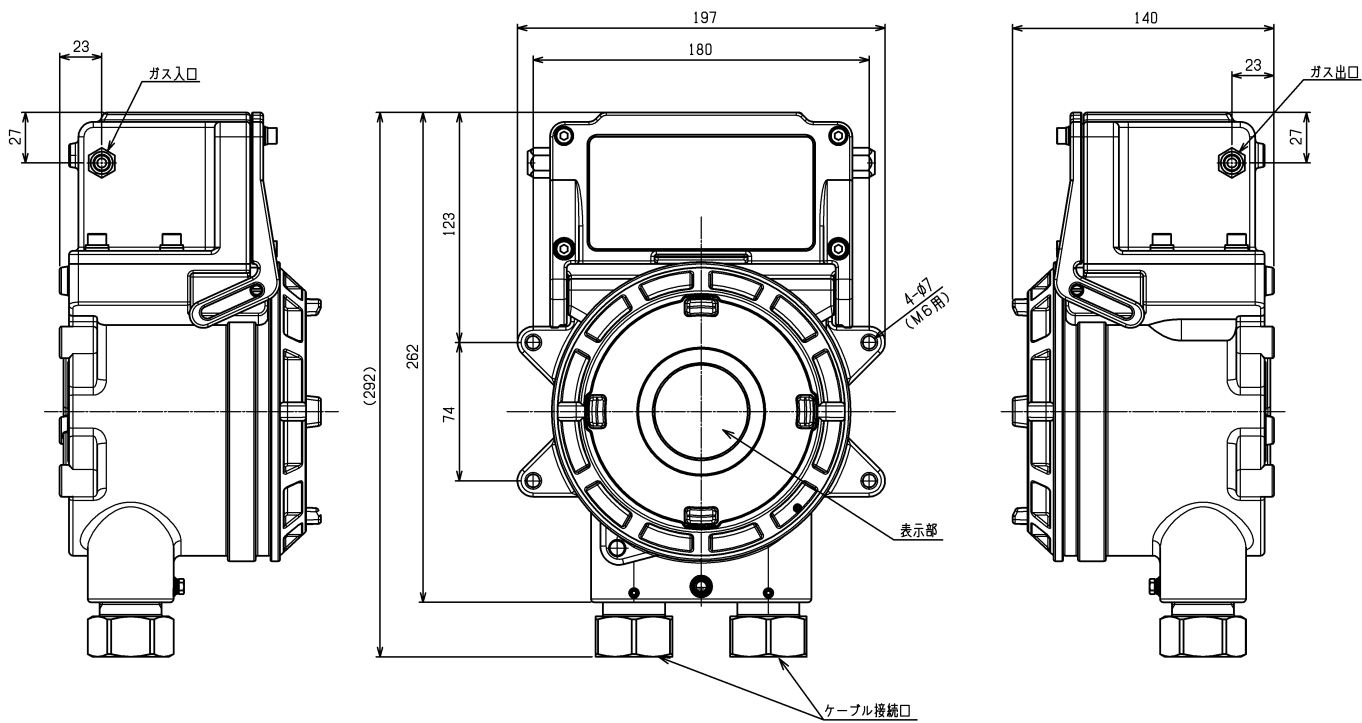
T N 2				T N 1		
3	4	5	6	1	2	
接点	接点	Sig. (+)	Sig. (-)	AC (L)	AC (N)	FG
		4-20mA 出力		AC100~110V 入力		

## 信号変換器付ガス検知部 SD-D58・DC (TYPE GP) (TIIS仕様)仕様書

型式	SD-D58・DC
タイプ	TYPE GP
検知原理	接触燃焼式
検知対象ガス*	可燃性ガス
濃度表示	7セグメントLED(4桁)
検知範囲	0~100%LEL
表示分解能	0.5%LEL
検知方式	ポンプ吸引式
吸引流量	1.0L/min以上(最大吸引圧力5.0kPa<ゲージ圧>時)
警報設定値*	25%LEL
電源表示	POWERランプ点灯(緑)
外部出力*	ガス濃度信号/警報接点(ガス警報または故障警報,ガス・故障共通警報)
警報精度(同一条件下)	警報設定値に対して±25%以内
警報遅れ時間(同一条件下)	警報設定値の1.6倍のガスを与えて30秒以内(配管遅れは含まず)
ガス警報タイプ	1段警報(H)
ガス警報表示	ALMランプ点灯(赤)
ガス警報動作	自動復帰
故障警報・自己診断	システム異常/センサ異常/流量低下
故障警報表示	FAULTランプ点灯(黄)/内容表示
故障警報動作	自動復帰
警報接点*	無電圧接点1a・常時非励磁(警報時励磁)または常時励磁(警報時非励磁)
接点容量	AC250V・0.5A/DC30V・0.5A(抵抗負荷)
伝送方式	3線式アナログ伝送(電源共通<電源,信号,コモン>)
伝送仕様	DC4~20mA(リニア・負荷抵抗300Ω以下)
電源・接点・伝送ケーブル	CVVS等のシールドケーブル(1.25mm <sup>2</sup> または2.0mm <sup>2</sup> )・3芯(接点未使用時) CVVS等のシールドケーブル(1.25mm <sup>2</sup> または2.0mm <sup>2</sup> )・5芯(接点使用時)
伝送距離	ケーブルが1.25mm <sup>2</sup> の場合250m以下 ケーブルが2.0mm <sup>2</sup> の場合450m以下
各種機能	警報遅延/サプレス/ゼロ追尾
電源	DC24V±10%
消費電力	最大8.7W
ケーブル接続口*	耐圧パッキングランド<G3/4>(適合ケーブル外径φ9.0mm~)
配管接続口*	Rc1/8(0.Dφ8-1t・Cu管用ハーフユニオン<Bs>付またはSUS管用ハーフユニオン<SUS>付)
イニシャルクリア	約25秒
使用温度範囲	-20~+53℃(急変なきこと)
使用湿度範囲	95%RH以下(結露なきこと)
構造	壁掛型(2B<50A>パイプ取付可能)
防爆構造	耐圧防爆構造
防爆等級	Ex d II B+H2 T4
防爆検定合格番号	第TC20224号
保護等級	IP67相当
外形寸法	約197(W)×292(H)×140(D)mm(突起部は除く)
質量	約5.8kg
外観色	マンセル7.5BG5/2

※注文時にご指定ください。

外観図



端子台図(棒端子)

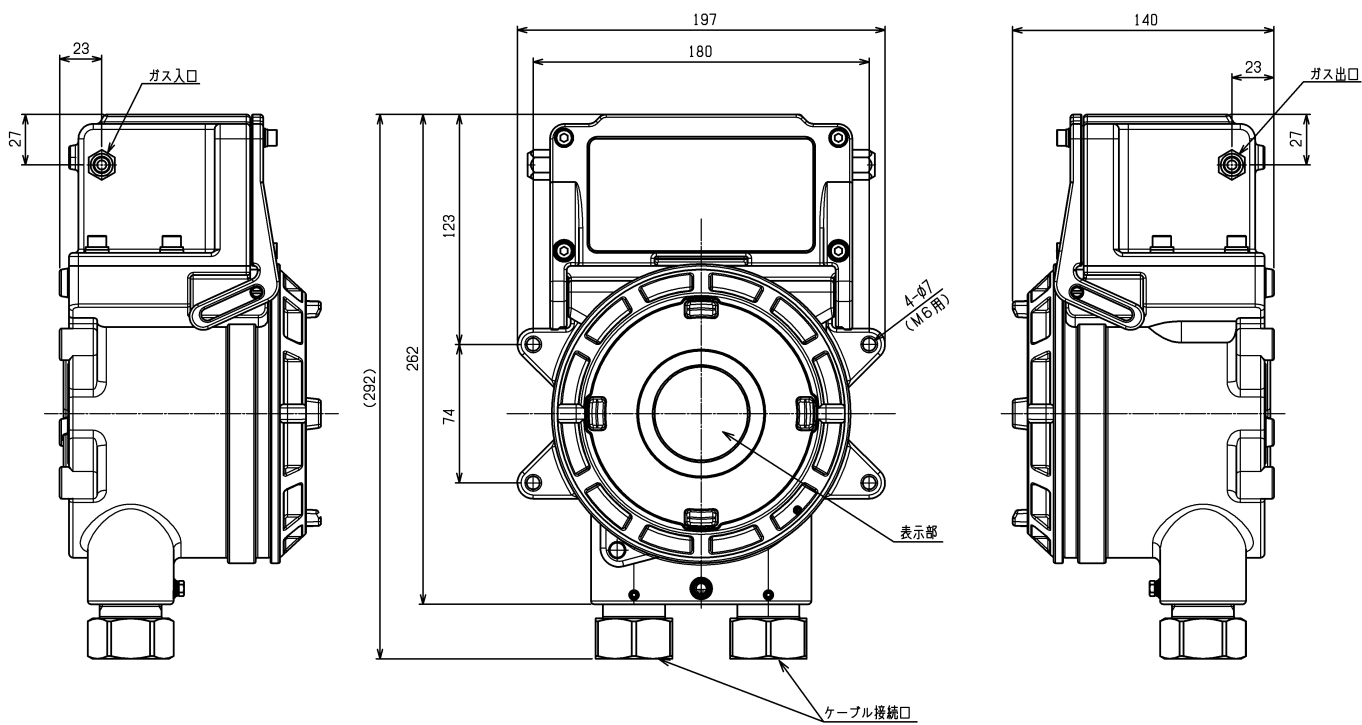
1	2	3	4	5
DC (+)	DC (-) コモン	Sig. (+)	接点	接点
DC24V 入力		4-20mA 出力		

## 信号変換器付ガス検知部 SD-D58・DC (TYPE NC) (TIIS仕様)仕様書

型式	SD-D58・DC
タイプ	TYPE NC
検知原理	ニューセラミック式
検知対象ガス*	可燃性ガス
濃度表示	7セグメントLED(4桁)
検知範囲*	検知対象ガスによる
表示分解能	検知対象ガスによる
検知方式	ポンプ吸引式
吸引流量	1.0L/min以上(最大吸引圧力5.0kPa<ゲージ圧>時)
警報設定値*	検知対象ガスによる
電源表示	POWERランプ点灯(緑)
外部出力*	ガス濃度信号/警報接点(ガス警報または故障警報,ガス・故障共通警報)
警報精度(同一条件下)	警報設定値に対して±25%以内
警報遅れ時間(同一条件下)	警報設定値の1.6倍のガスを与えて30秒以内(配管遅れは含まず)
ガス警報タイプ	1段警報(H)
ガス警報表示	ALMランプ点灯(赤)
ガス警報動作	自動復帰
故障警報・自己診断	システム異常/センサ異常/流量低下
故障警報表示	FAULTランプ点灯(黄)/内容表示
故障警報動作	自動復帰
警報接点*	無電圧接点1a・常時非励磁(警報時励磁)または常時励磁(警報時非励磁)
接点容量	AC250V・0.5A/DC30V・0.5A(抵抗負荷)
伝送方式	3線式アナログ伝送(電源共通<電源,信号,コモン>)
伝送仕様	DC4~20mA(リニア・負荷抵抗300Ω以下)
電源・接点・伝送ケーブル	CVVS等のシールドケーブル(1.25mm <sup>2</sup> または2.0mm <sup>2</sup> )・3芯(接点未使用時) CVVS等のシールドケーブル(1.25mm <sup>2</sup> または2.0mm <sup>2</sup> )・5芯(接点使用時)
伝送距離	ケーブルが1.25mm <sup>2</sup> の場合250m以下 ケーブルが2.0mm <sup>2</sup> の場合450m以下
各種機能	警報遅延/サプレス/ゼロ追尾
電源	DC24V±10%
消費電力	最大8.7W
ケーブル接続口*	耐圧パッキングランド<G3/4>(適合ケーブル外径φ9.0mm~)
配管接続口*	Rc1/8(0.Dφ8-1t・Cu)管用ハーフユニオン<Bs>付またはSUS管用ハーフユニオン<SUS>付
イニシャルクリア	約25秒
使用温度範囲	-20~+53℃(急変なきこと)
使用湿度範囲	95%RH以下(結露なきこと)
構造	壁掛型(2B<50A>パイプ取付可能)
防爆構造	耐圧防爆構造
防爆等級	Ex d II B+H2 T4
防爆検定合格番号	第TC20224号
保護等級	IP67相当
外形寸法	約197(W)×292(H)×140(D)mm(突起部は除く)
質量	約5.8kg
外観色	マンセル7.5BG5/2

※注文時にご指定ください。

外観図



端子台図(棒端子)

1	2	3	4	5
DC (+)	DC (-) コモン	Sig. (+)	接点	接点
DC24V 入力		4-20mA 出力		